



Gobierno de Reconciliación
y Unidad Nacional

El Pueblo, Presidente!

... ¡ y ahora vamos por la Calidad !
MINED 2008

DIVISION DE ESTADISTICA

MINISTERIO DE EDUCACIÓN
Dirección General de Planificación
División de Estadísticas

MANUAL DE USUARIO
TABLAS DINAMICAS



MINISTERIO DE EDUCACIÓN
DIVISION DE ESTADISTICA

Centro Cívico Camilo Ortega, Módulo "K", Planta Alta Tel: 265-0041 al 51 Ext. 167, 208
<http://www.mined.gob.ni>

Elaborado por: Lic. Onell E. Oviedo Espinoza.

Analista Estadístico MINED/Managua.



DIVISION DE ESTADISTICA

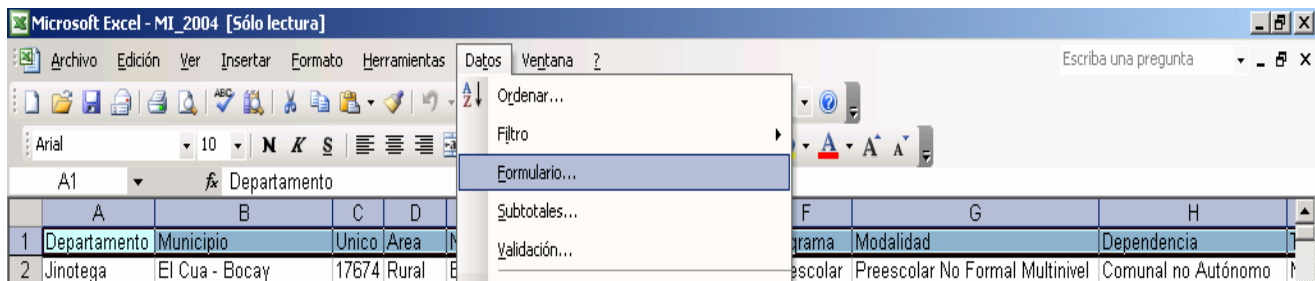
INGRESAR EN LA BASE DE DATOS CREADA EN EXCEL

1. En Excel se crean los títulos de campo a Ingresar.

Departamento	Programa	G1AS	G3AS	G5AS
Municipio	Modalidad	G1F	G3F	G5F
Único	Dependencia	G2AS	G4AS	G6AS
Nombre del Centro	Turno	G2F	G4F	G6F
TotalAS	TotalF			



2. Luego se seleccionan y en el Menú Datos se selecciona la opción formulario.





DIVISION DE ESTADISTICA

3. Se desplegará un formulario con los campos que se habían creado previamente y luego se podrán ingresar los datos en el mismo.

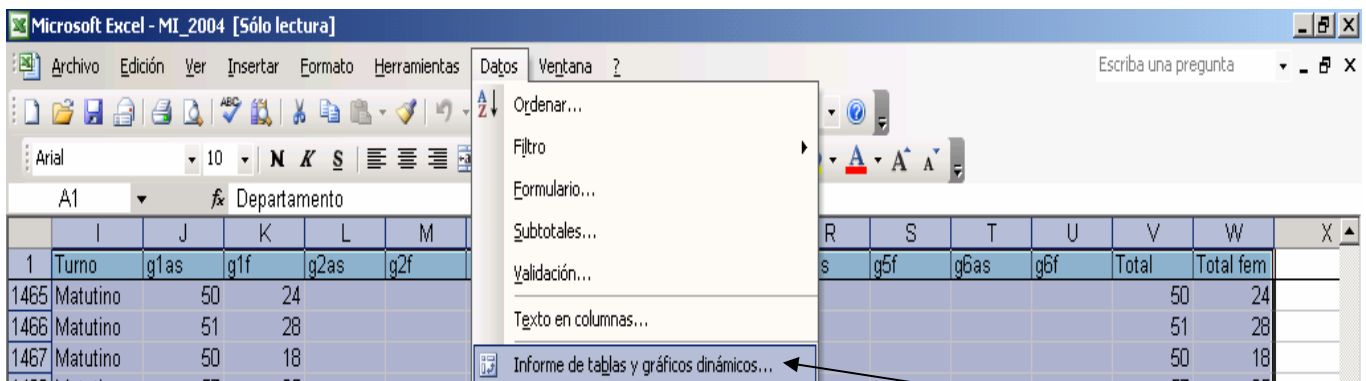
Campos Creados
en los que se
pueden ingresar
datos

DIVISION DE ESTADISTICA

4. Para los campos Totales y Totalf en estos se crea una fórmula para que totalice al final la suma de todos los grados.

CREANDO TABLA DINÁMICA

1. Se seleccionan todos los datos que han sido ingresados y en el Menú Datos se selecciona la opción “Informe de tablas y gráficos dinámicos...”



Seleccionar «Informe de tablas y gráficos dinámicos».

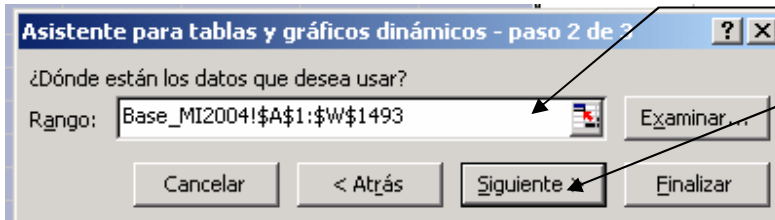
2. Al dar Click en el se desplegará un cuadro con opciones para crear una tabla dinámica



Se selecciona ésta opción y luego en donde hace la pregunta ¿Qué tipo de informe desea crear? Se seleccionará Tabla Dinámica y luego Click en Siguiete

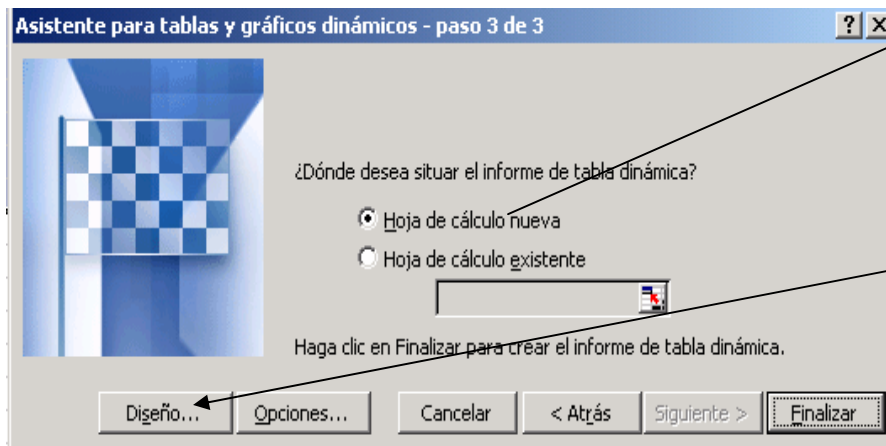
DIVISION DE ESTADISTICA

- Se desplegará el cuadro donde se seleccionan los datos que se utilizarán para crear la tabla dinámica



Luego de haber seleccionado los datos que se utilizarán se le da Clic en siguiente

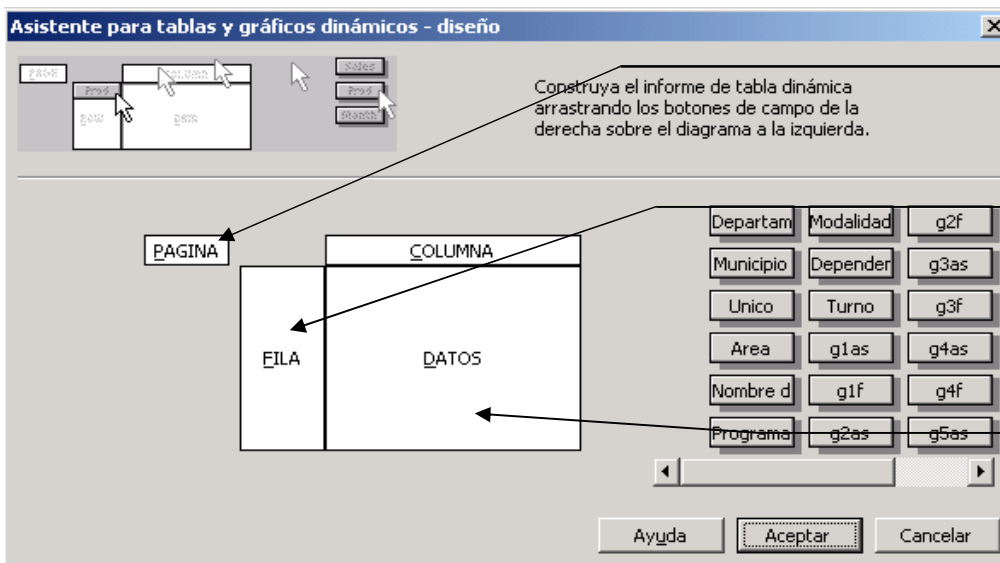
- A continuación se desplegará el siguiente cuadro:



Aquí se selecciona donde quiere situar la tabla dinámica pero también se pueden configurar los campos que queremos en nuestra tabla dinámica.

Esto se logra dando clic en el botón de Diseño...

- Dando clic en el botón de diseño se desplegará el siguiente cuadro:



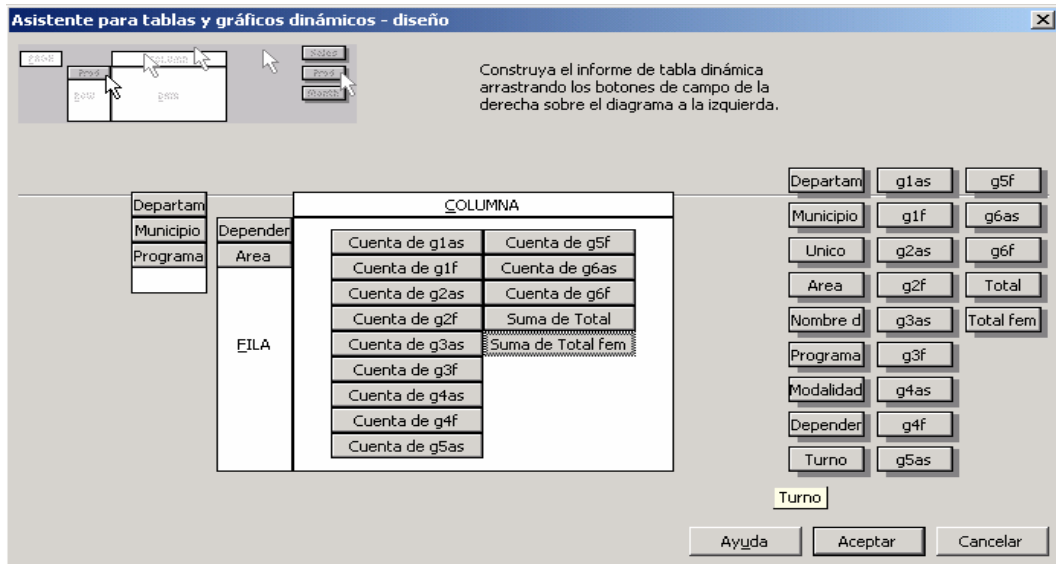
En PÁGINA se colocarán los datos de Departamento, Municipio y Programa.

En FILA se colocarán los datos de Modalidad, Área, Dependencia o Turno, también se puede colocar el código único y el nombre del centro escolar.

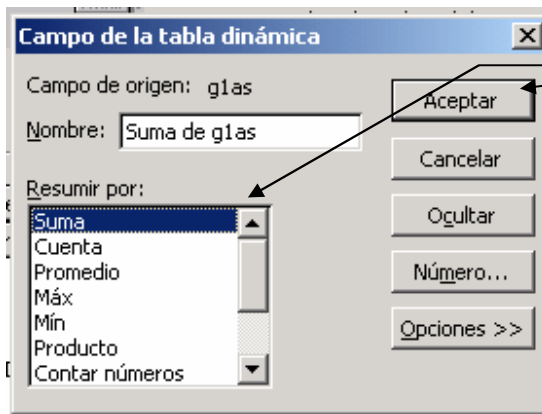
En Datos se colocarán los datos de Matrícula.

DIVISION DE ESTADISTICA

6. Con los campos la tabla quedará de la siguiente manera:



7. Pero queda con la opción de cuenta y se necesitan sumas entonces en cada campo de datos de matrícula se da doble clic para configurar la fórmula o acción que se requiere y se desplegará el siguiente cuadro:



Se seleccionará la opción suma y luego clic en aceptar

DIVISION DE ESTADISTICA

8. Luego retornaremos al cuadro anterior y clic en aceptar también y tendremos como resultado la tabla dinámica siguiente:

	A	B	C	D
1	Departamento	(Todas) ▼		
2	Municipio	(Todas) ▼		
3	Programa	(Todas) ▼		
4				
5	Dependent ▼	Area ▼	Datos ▼	Total
6	Autónomo	Rural	Suma de g1as	7162
7			Suma de g1f	3294
8			Suma de g2as	4686
9			Suma de g2f	2264
10			Suma de g3as	4037
11			Suma de g3f	2002
12			Suma de g4as	2815
13			Suma de g4f	1534
14			Suma de g5as	2260
15			Suma de g5f	1225
16			Suma de g6as	1627
17			Suma de g6f	901
18			Suma de Total	22587
19			Suma de Total fem	11220
20		Urbano	Suma de g1as	3581
21			Suma de g1f	1811
22			Suma de g2as	2874
23			Suma de g2f	1380
24			Suma de g3as	3125
25			Suma de g3f	1572
26			Suma de g4as	1689
27			Suma de g4f	875
28			Suma de g5as	1454
29			Suma de g5f	815
30			Suma de g6as	655
31			Suma de g6f	359

9. A la tabla dinámica le daremos formato con la barra de tabla dinámica que aparecerá y que más o menos se muestra a continuación

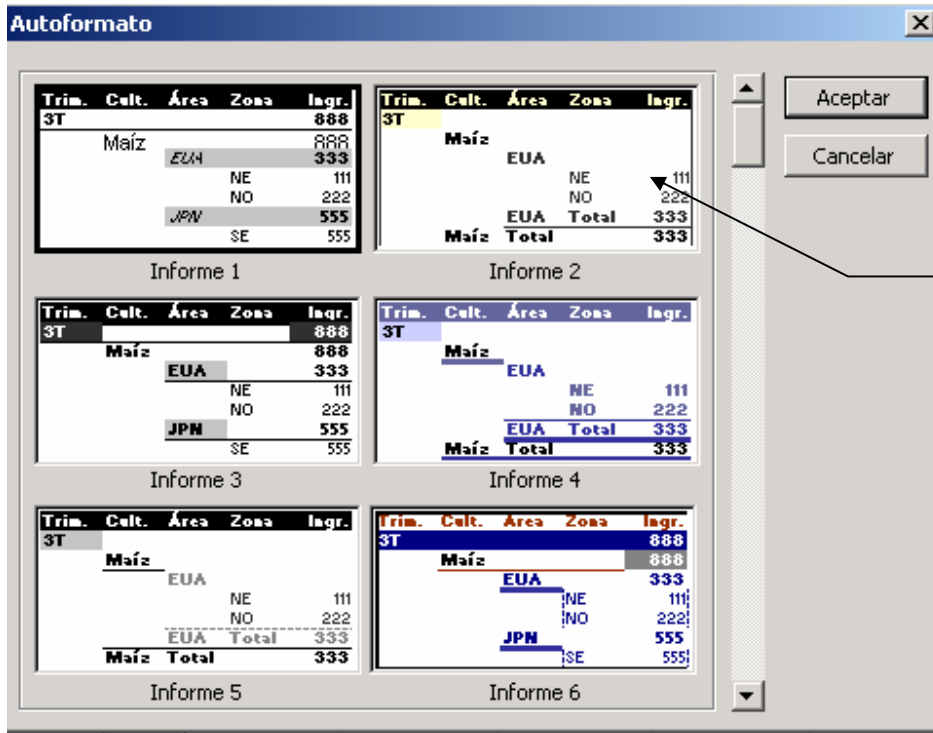


Al dar un Clic en este icono se desplegará una pantalla en donde podremos escoger como se verá nuestra tabla dinámica



DIVISION DE ESTADISTICA

10. El cuadro donde se elige el formato de tabla dinámica se muestra a continuación.



Dar Clic en una opción y luego en aceptar y la tabla dinámica adoptará el formato deseado

11. Entonces tendremos una tabla dinámica como esta:

	A	B	C	D	E	F	G	H	I	J	K	L	M	N	O	P
1	Departamento	(Todas)														
2	Municipio	(Todas)														
3	Programa	(Todas)														
4																
5	Dependencia	Area	g1as	g1f	g2as	g2f	g3as	g3f	g4as	g4f	g5as	g5f	g6as	g6f	Total	Total fem
6	Autónomo															
7		Rural	7162	3294	4686	2264	4037	2002	2815	1534	2260	1225	1627	901	22587	11220
8		Urbano	3581	1811	2874	1380	3125	1572	1689	875	1454	815	655	359	13378	6812
9		(en blanco)	0	0	17	7	15	3	23	14	23	15		78	39	
10	Total Autónomo		10743	6105	7577	3651	7177	3577	4527	2423	3737	2055	2282	1260	36043	18071
11																
12	Comunal no Autónomo															
13		Rural	1922	951	2653	1284	4468	2156						9043	4391	
14		Urbano	87	47	176	88	141	75						404	210	
15		(en blanco)												0	0	
16	Total Comunal no Autónomo		2009	998	2829	1372	4609	2231						9447	4601	
17																
18	Estatal no Autónomo															
19		Rural	12784	6074	7354	3547	5019	2511	2973	1524	1672	917	1140	598	30942	15171
20		Urbano	1210	611	1128	588	1276	685	648	379	530	279	322	158	5114	2700
21		(en blanco)												0	0	
22	Total Estatal no Autónomo		13994	6685	8482	4135	6295	3196	3621	1903	2202	1196	1462	756	36056	17871
23																
24	Estatla No Autónomo															
25		Rural	40	16										40	16	
26	Total Estatla No Autónomo		40	16										40	16	
27																
28	Privado Con Subvención															
29		Rural	78	41	56	26	64	31	12	9	24	12	16	8	250	127

