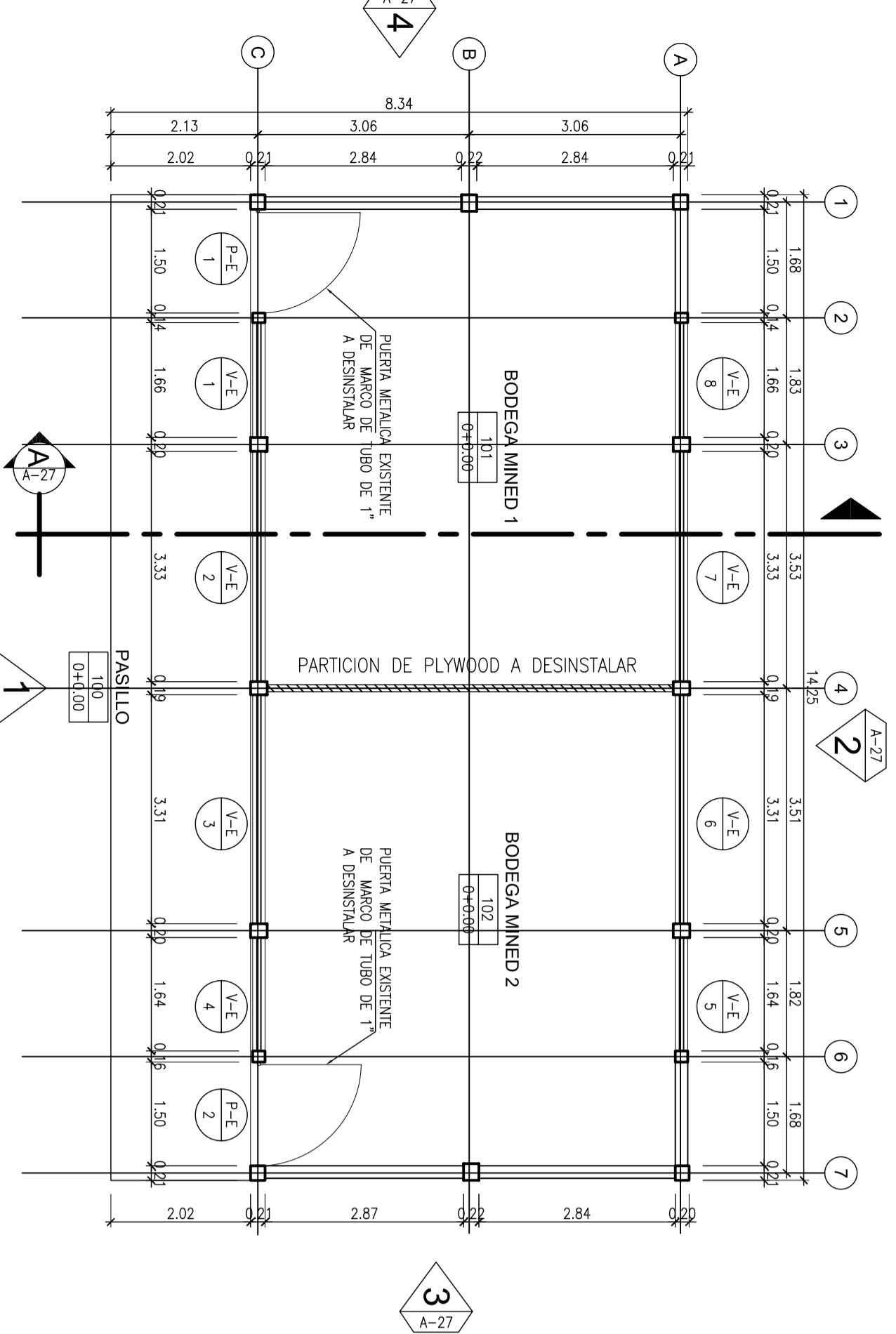


COORDINADOR:	HARIM CORDERO
COMANDO:	LUIS JAVIER MEZA
REVISIONES:	
NOMBRE:	
FRMA:	
FECHA:	
CONTENIDO:	
ESPECIANDO:	
ARQUITECTURA:	
CONSEJEROS:	
ARQUITECTOS:	KARLA AMADOR MORA
ESTRUCTURAS:	ALDO MALTES FERREROTRANA
ELECTRICIDAD:	ULISES MARTINEZ R.
MECANICA:	ORLANDO BERNARDEZ
INGENIERIA:	CARMEN D. MARTINEZ
DEBIDO:	

INDICADA	A-27
DE:	A-47
CONSEJEROS:	55 de 112
ABRIL 2011	
EDIFICIO 6 SIN PROYECTO (BODEGAS MINED)	
ARQUITECTONICA DE TECHO SIN PROYECTO	
DETALLES GENERALES	



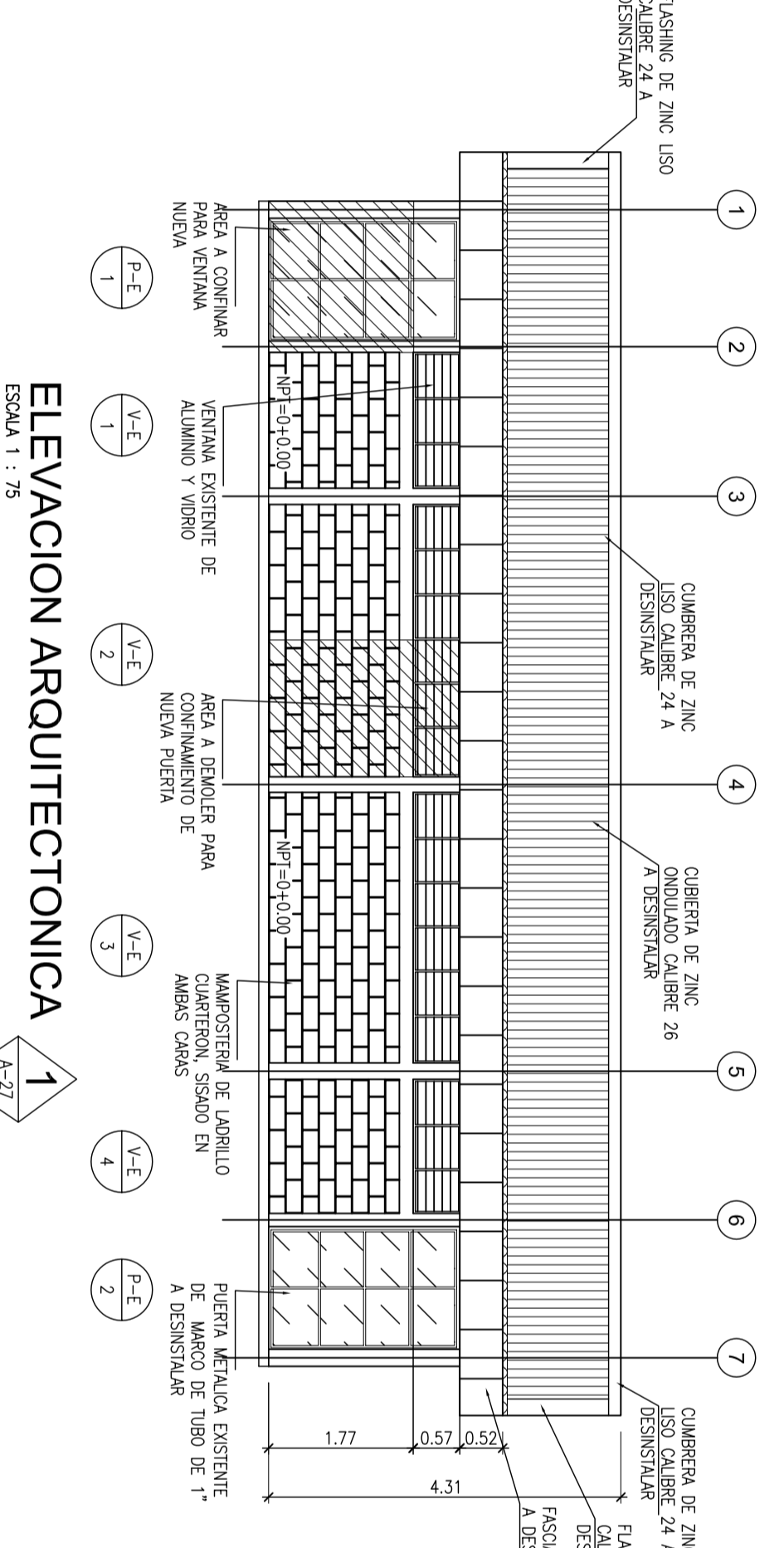
NOTA:
 EL NIVEL +0.00 CORRESPONDE AL NIVEL
 704.45 DEL LEVANTAMIENTO TOPOGRAFICO

PLANTA ARQUITECTONICA SIN PROYECTO
 ESCALA 1 : 75

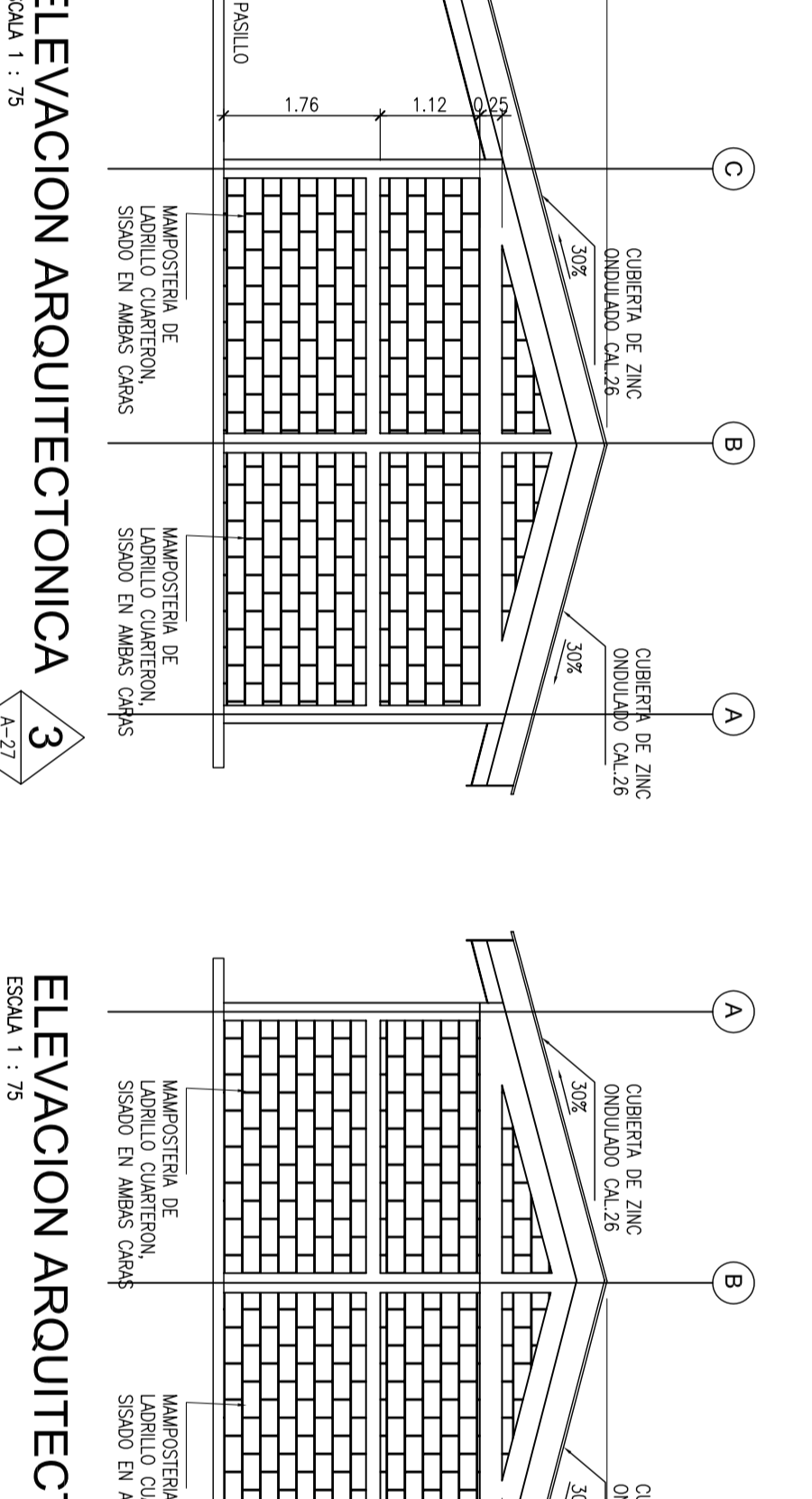
OBRAS DE REHABILITACION EDIFICIO 6 (BODEGAS MINED)	
PAREDES EXISTENTES DE MAMPOSTERIA A CONSERVAR	<ol style="list-style-type: none"> RESMAO GENERAL DE PAREDES APLICAR REPELLO Y FINO A TODAS LAS PAREDES DEL EDIFICIO. EL REPELLO SERA DE 2 DE ESPESOR. APLICAR PINTURA GENERAL (2 MANOS) EXTERIOR E INTERIOR DEL EDIFICIO CON UN COLOR UNIFORME Y SUPERFICIA LISA. REPARAR Y REEMPLAZAR A LOS DAÑOS DEL PROYECTO. ANTES DE ESTO DEBERA AUTORIZAR REMOCION DE PINTURA.
PISO	<ol style="list-style-type: none"> DESINSTALAR TODO EL PISO EXISTENTE EN TODOS LOS AMBIENTES DEL EDIFICIO. INSTALAR PISO NUEVO EN TODOS LOS AMBIENTES DEL EDIFICIO SEGUN LO SIGUIENTE: AMBIENTES INTERIORS: PISO TERAZO EPICAMAT COLORADO BLANCO 0.20x0.20m AMBIENTES EXTERIORS: PISO TERAZO EPICAMAT COLORADO GRIS 0.20 x 0.20 m
CIELO	<ol style="list-style-type: none"> REEMPLAZO TOTAL DE CIELO RASO EXISTENTE DE PLYWOOD TEXTURIZADO EN PANELES DE 4x2' TUBO A FERRILES DE ALUMINO EN TODOS LOS AMBIENTES DEL EDIFICIO. EL CIELO RASO NUEVO A INSTALAR EN AMBIENTES INTERIORS DEL EDIFICIO, PASILLO Y ALEROS SERA DE FIBRA MUEBLA ACABADO TEXTURIZADO DE 2x2', CON ESPESOR DE 9mm (FIBRA), Suspendido con FERRILES CALIBRADO PERNANOS COLOR BLANCO. INSTALAR PASO AEROS 1/2" FIBRA A FERRILES CALIBRADOS. VER DETALLES EN PLANOS ARQUITECTONICOS.
VENTANAS	<ol style="list-style-type: none"> REEMPLAZO TOTAL DE VENTANAS EXISTENTES DE ALUMINO Y VORO TPO PERSONAS. SE CONSERVARAN RODETES DE VENTANAS EN TODAS LAS PAREDES EXISTENTES DEL EDIFICIO SE REEMPLAZARA UNA VOA INTERIOR DE TIPO W-1. VER DETALLE EN PLANOS ARQUITECTONICOS. VENTANAS NUEVAS A INSTALAR SEGUN DE ALUMINO WILL FINISH Y VORO DE 4mm GRUESO EXISTENTE TIPO TPO PERSONAS.
PUERTAS	<ol style="list-style-type: none"> REEMPLAZO TOTAL DE PUERTAS EXISTENTES. LAS PUERTAS A INSTALAR SERAN DE MADERA SOLIDA DE OCHO MAEROS. VER DETALLE EN PLANOS ARQUITECTONICOS.
VERJAS	<ol style="list-style-type: none"> SE DESINSTALARAN VERJAS EXISTENTES DE TUBO CUADRO DE 1". SE INSTALARAN VERJAS METALICAS EN LAS NUEVAS VENTANAS Y PUERTAS DEL EDIFICIO. VER DETALLE EN PLANOS ARQUITECTONICOS.
ESTRUCTURA DE TECHO A CONSERVAR	<ol style="list-style-type: none"> SE CONSERVARA LA ESTRUCTURA METALICA DE TECHO EXISTENTE. LAMPARONAS EXISTENTES EN EL EDIFICIO SE REEMPLAZARAN POR CONSERVA POCASO SW (2) MANO DE PINTURA ANTIOXIDACION COLOR GRIS. SE DESINSTALARA CUBIERTA DE TECHO EXISTENTE DE LAMINA DE ZINC ONDULADO CALIBRE 26. INSTALAR NUEVA CUBIERTA DE TECHO DE LAMINA METALICA PERIL ESTRUCTURAL E-76 CALIBRE SUPER 26 BWG, COLOR RAO. INSTALAR NUEVA CUBIERTA DE LAMINA METALICA CALIBRE 26, ANCHO 24", COLOR RAO (CODIGO E-76 INKSA O SIMILAR)

SIMBOLOGIA

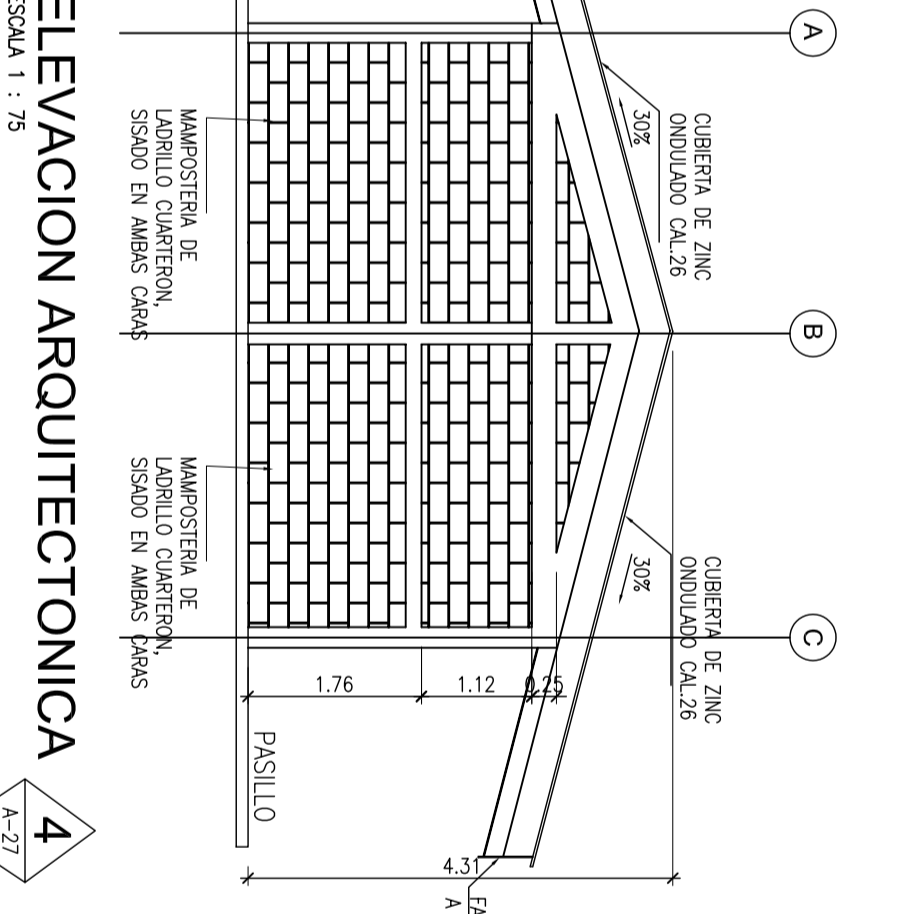
	PARED EXISTENTE A CONSERVAR
	PARED A REMOVER
	VENTANA EXISTENTE A DESINSTALAR
	PUERTA EXISTENTE A DESINSTALAR



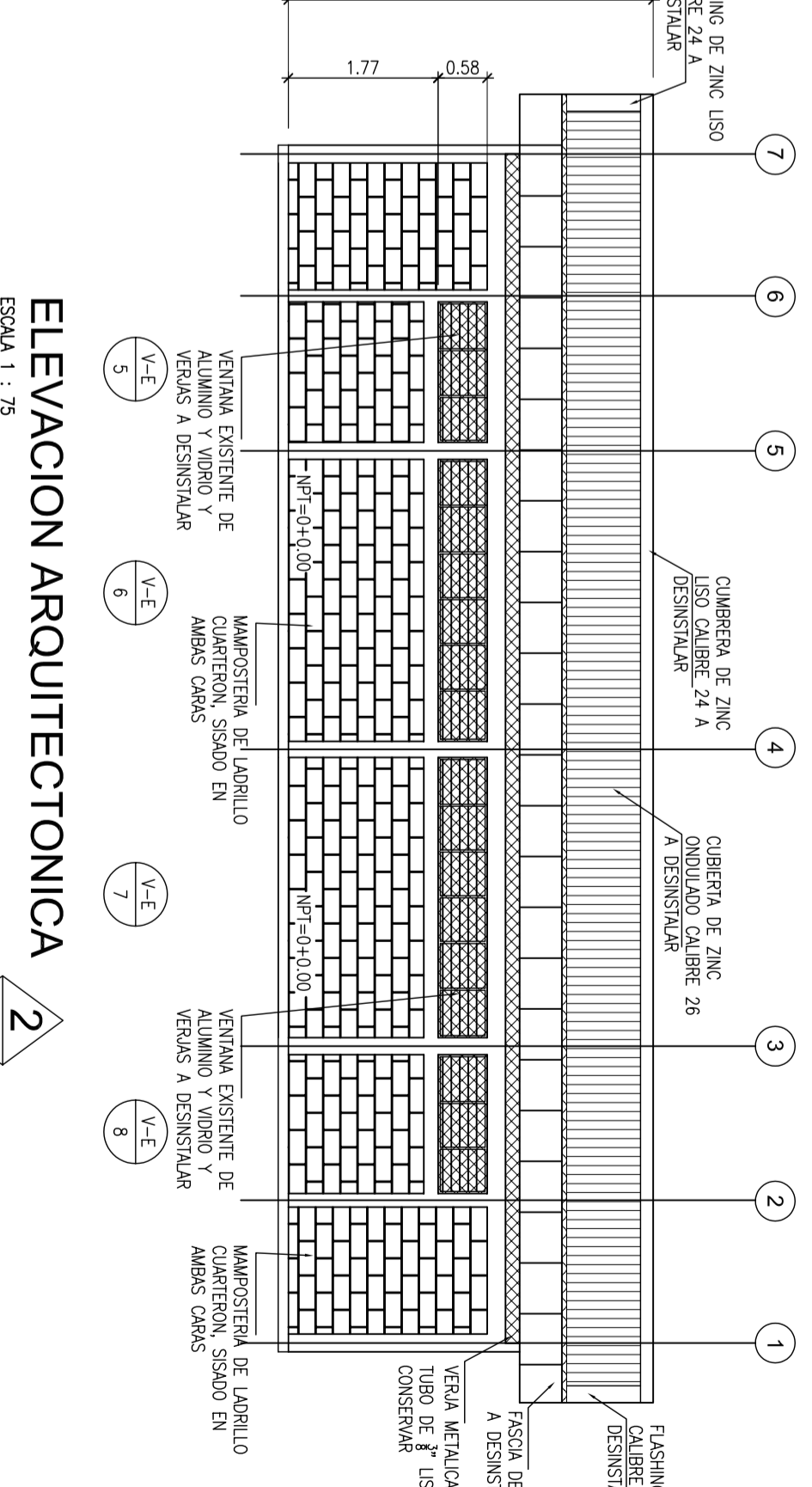
ELEVACION ARQUITECTONICA 1
 ESCALA 1 : 75



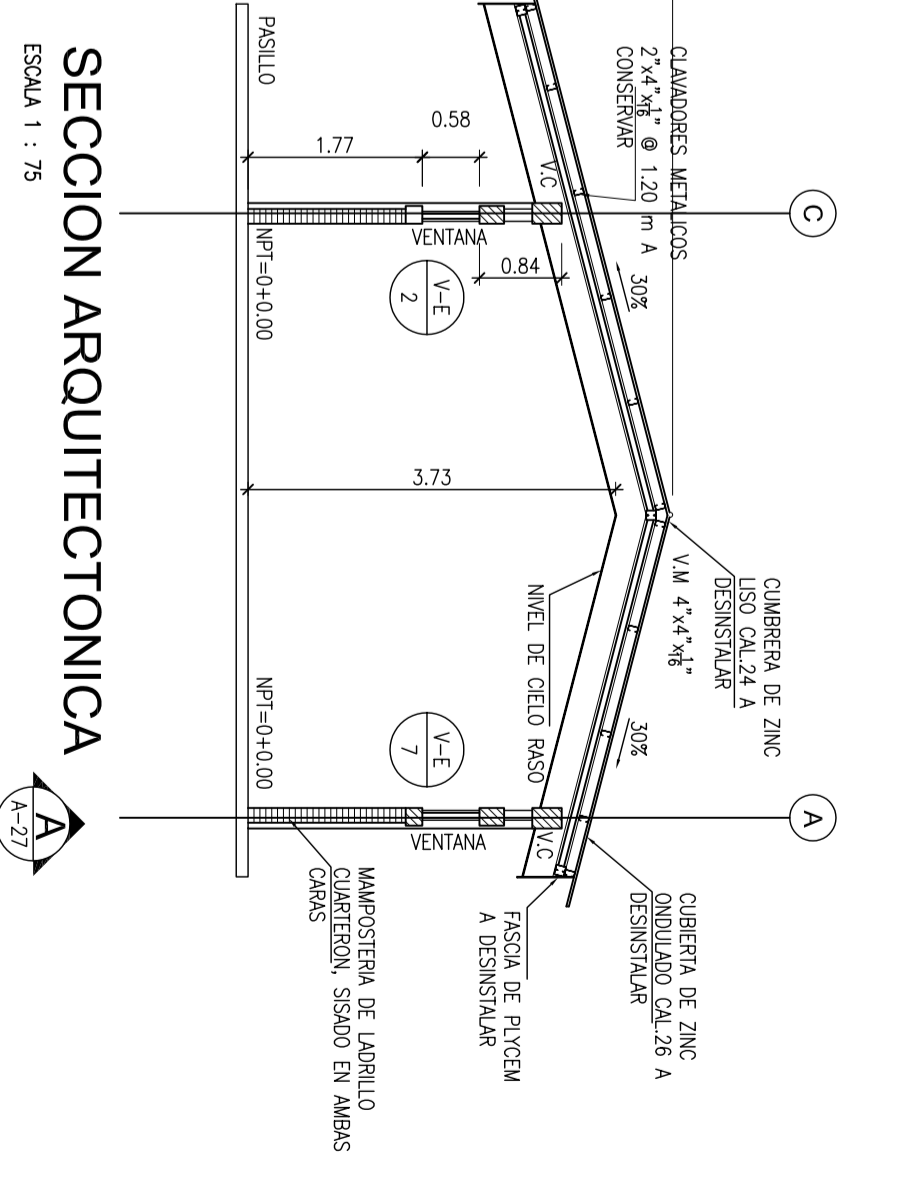
ELEVACION ARQUITECTONICA 3
 ESCALA 1 : 75



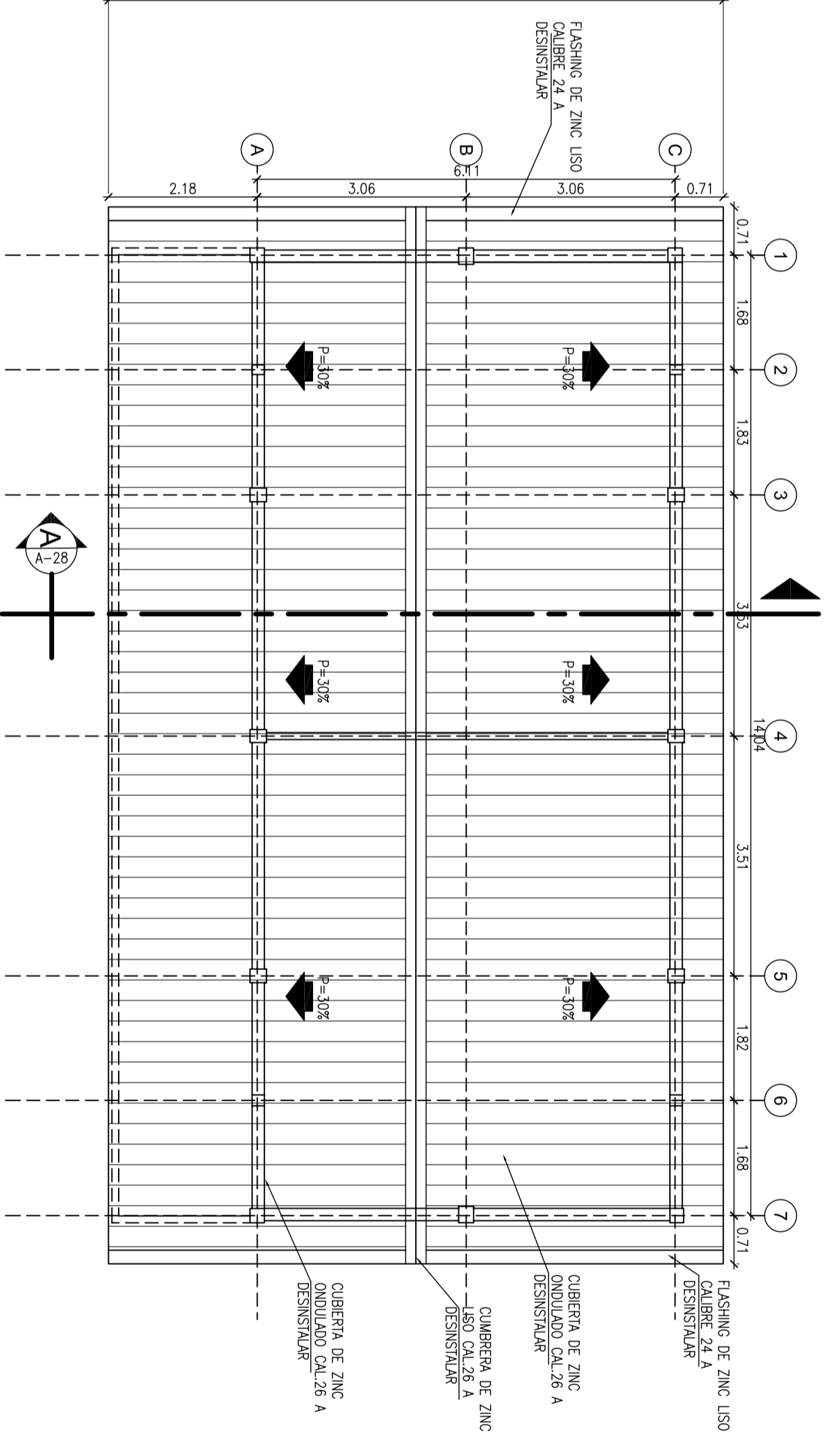
ELEVACION ARQUITECTONICA 4
 ESCALA 1 : 75



ELEVACION ARQUITECTONICA 2
 ESCALA 1 : 75



SECCION ARQUITECTONICA A
 ESCALA 1 : 75



PLANTA ARQUITECTONICA DE TECHO
 ESCALA 1 : 75