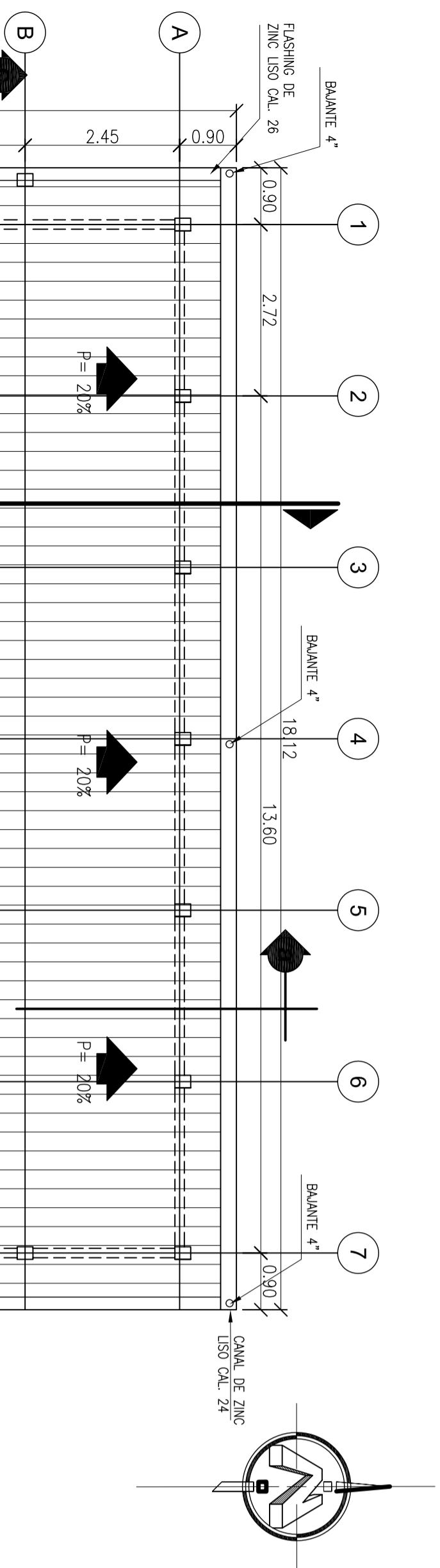


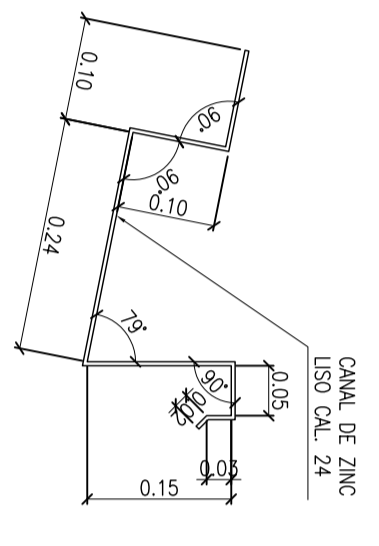
CONSEJO DIRECTIVO	CONSEJO ASISTENTE	CONSEJO ASISTENTE
DISEÑADORES	FINMA	
ARQUITECTA	FINMA	
KARLA MAMOR MORA		
ESTRUCTURA		
AJUD MALTÉS FERREDO TRAMA		
ELECTRICO:		
UISSES MARTINEZ R.		
HIDROSANITARIO:		
ORLANDO BERNARDEZ		
MECANICO:		
CARMEN D. MARTINEZ		
DEBIDO A:		
PATRICIA MOLINA C.		
COORDINADOR:		
LUIS JAVIER MEZA		
REVISIONES		
NOMBRE	FINMA	FECHA

ESPESOR:	ARQUITECTURA
CONTENIDO:	PLANTA DE TECHO Y DETALLES DE PUERTAS Y VENTANAS
	TALLER DE ELECTRICIDAD
	EDIFICIO 9

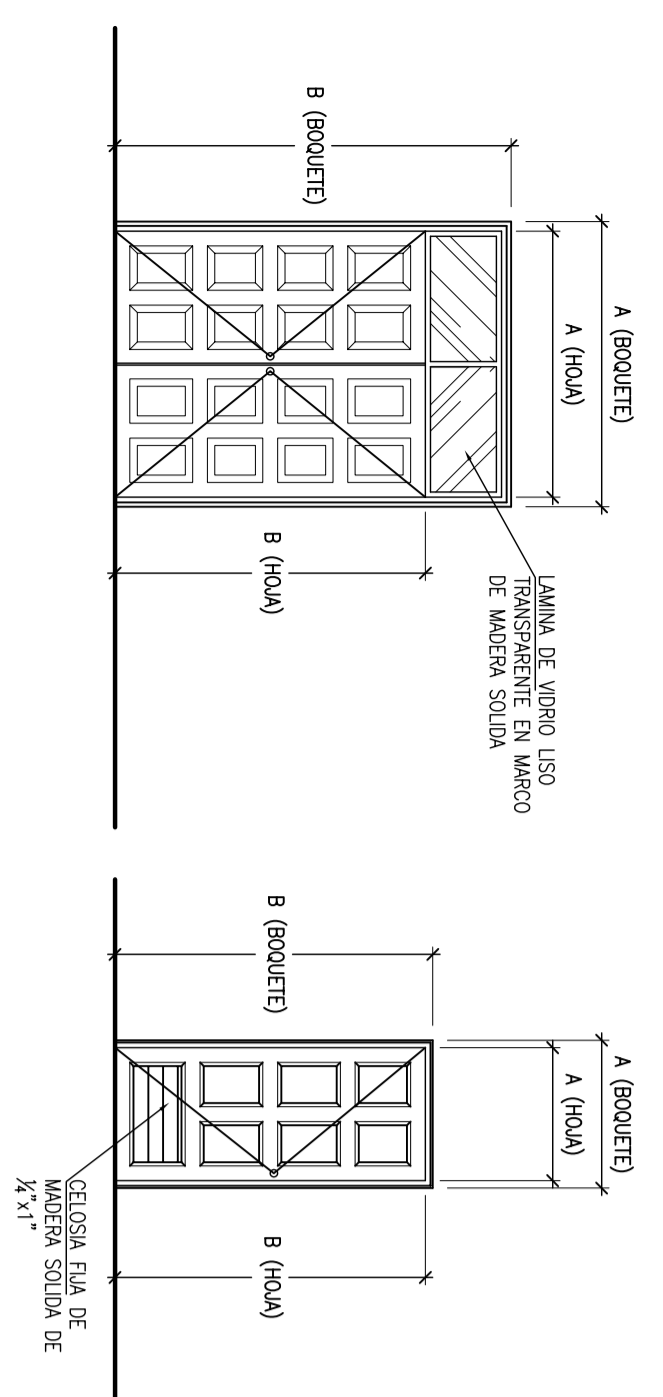
ESCALA:	INDICADA
LAMINA:	DE:
A-39	A-47
CONSECUTIVO:	67 de 112
	ABRIL 2011



PLANTA ARQUITECTONICA DE TECHO
ESCALA 1 : 75



DETALLE DESARROLLO DE CANAL
ESCALA 1 : 75



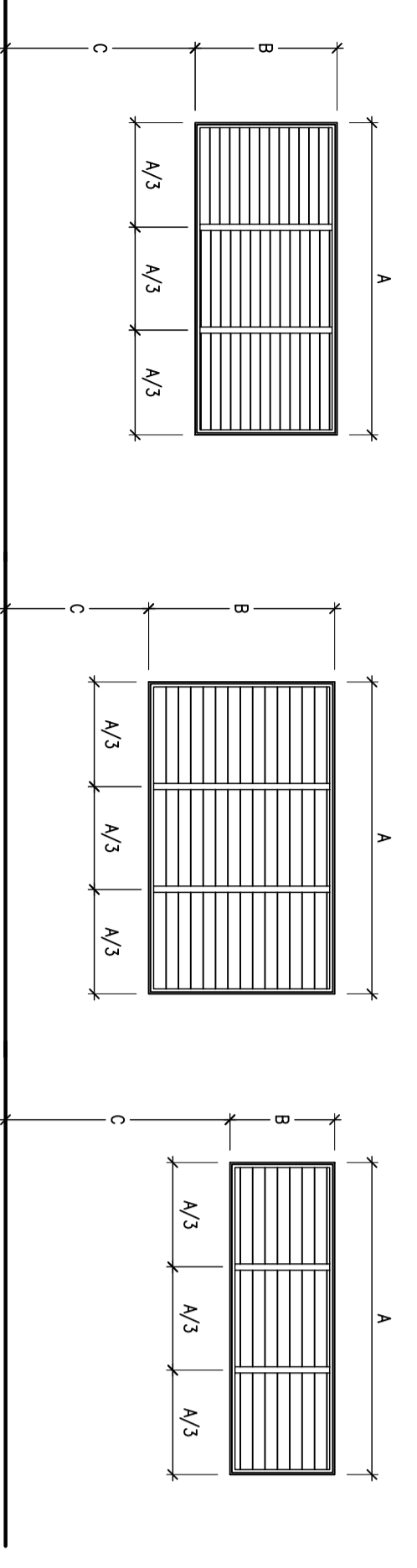
P-1
ESCALA 1 : 50

P-2
ESCALA 1 : 50

TABLA DE PUERTAS

DIMENSION BOQUETES	DIMENSIONES HOJA	CANTIDAD	ACCION	HOJAS	MATERIAL	OBSERVACIONES
A	A	1	ABRITABLE	1	MADERA SOLIDA	DISCOS/SEÑALES
B	B	1	CORREDIZA	2	MADERA SOLIDA	VER DETALLE
P-1	1.79	2.80	1.71	2.10		
P-2	0.78	2.80	0.70	2.10		

- NOTA:**
- ES RESPONSABILIDAD DEL CONTRATISTA VERIFICAR LAS DIMENSIONES DE PUERTAS EN LA OBRA.
 - LAS DIMENSIONES A Y B DE BOQUETES SE CONSIDERA EL ESPESOR DEL REPLITO Y FINO DE 1.5CM EN CADA UNO DE SUS LADOS.
 - TODOS LOS MARCOS DE LAS PUERTAS SERAN DE MADERA SOLIDA (HOJA) 2"x4".
 - TODAS LAS PUERTAS LLEVARAN 3 BROSAS DE 4"x4" EN CADA HOJA. LAS BROSAS SERAN DE ACERO INOXIDABLE.
 - LA MADERA A UTILIZAR EN MARCOS Y PUERTAS DE MADERA SOLIDA SERA ROAL DE LA MARCA CERRO REAL, PICHOTE O OMBRA.
 - TODAS LAS PUERTAS QUE DAN AL EXTERIOR LLEVARAN VERNAS EMPUJANTES. VER DETALLE TIPO EN ESTA HOJA.
 - EN TODAS LAS PUERTAS SE INSTALARAN CERROJOS DE MARCA WARD MESSER, SCHLAGE, WMC O SIMILAR.



V-1
ESCALA 1 : 50

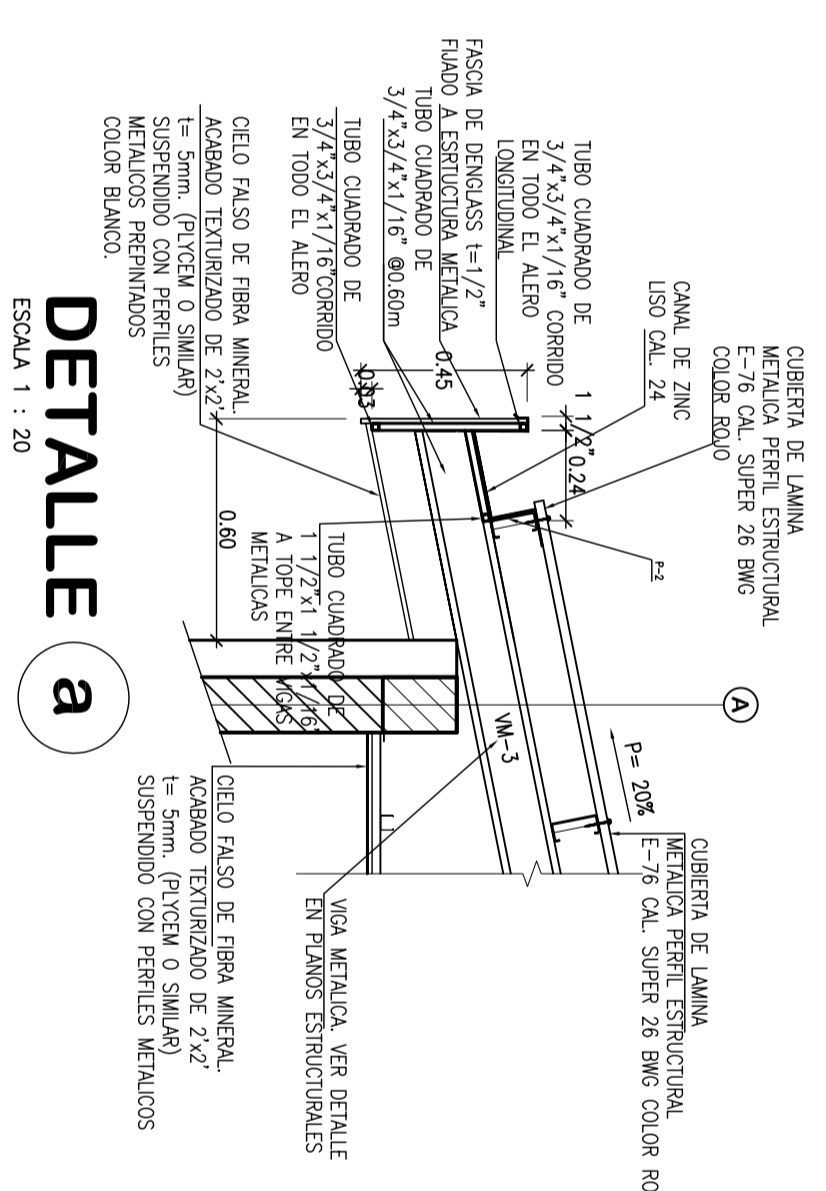
V-2
ESCALA 1 : 50

V-3
ESCALA 1 : 50

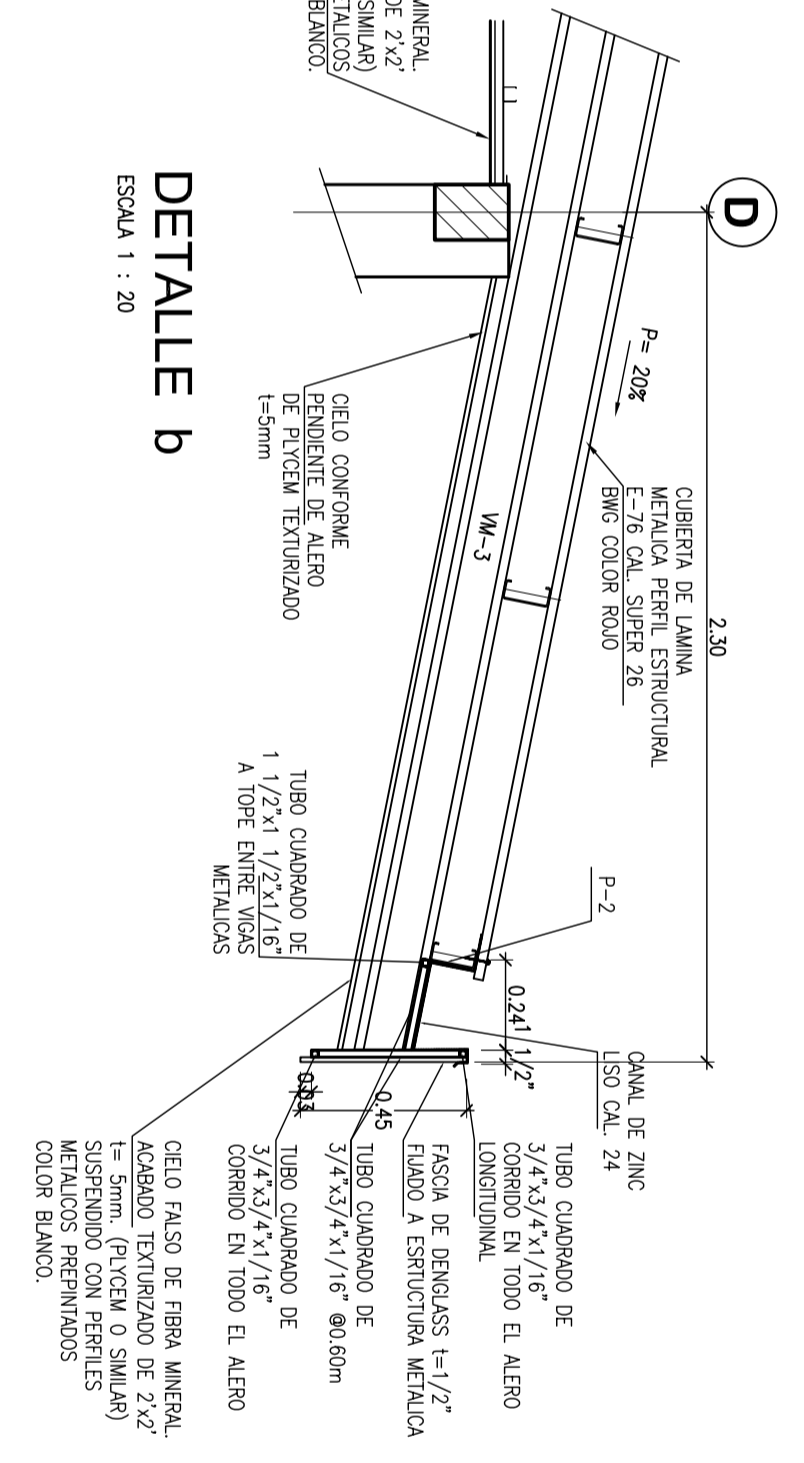
TABLA DE VENTANAS

TIPO DE VENTANA	DIMENSIONES	CANTIDAD	TIPO DE ACCION	MATERIAL
V-1	A B C	4	PERISMA (12 PALETAS)	ALUMINIO MIL. FINISH Y VIDRIO
V-2	2.49 1.473 1.19	5	PERISMA (16 PALETAS)	ALUMINIO MIL. FINISH Y VIDRIO
V-3	2.49 0.850 1.85	2	PERISMA (9 PALETAS)	ALUMINIO MIL. FINISH Y VIDRIO

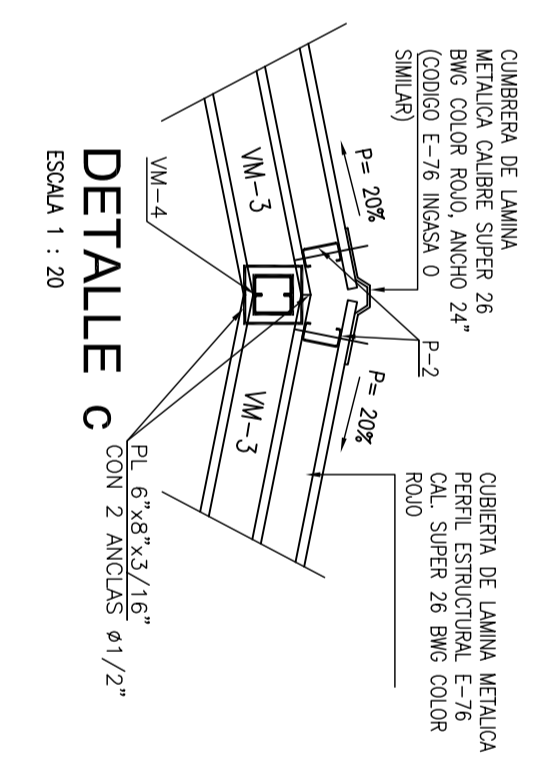
- NOTA:**
- ES RESPONSABILIDAD DEL CONTRATISTA VERIFICAR LAS DIMENSIONES DE BOQUETES DE VENTANA EN LA OBRA.
 - LAS DIMENSIONES A, B, C, DE VENTANAS CORRESPONDEN A BOQUETES TERMINADOS EN LOS QUE SE CONSIDERA EL ESPESOR DEL REPLITO Y FINO DE 1.5 CM EN CADA UNO DE SUS LADOS.
 - TODOS LOS MARCOS, HERBALES Y VIDRIO DE LAS VENTANAS SERAN SUMINISTRADOS POR EL FABRICANTE.
 - EL VIDRIO SERA DE 6mm. DE ESPESOR COMO MINIMO.
 - TODAS LAS VENTANAS QUE DAN AL EXTERIOR LLEVARAN VERNAS EMPUJANTES EN EL BOQUETE.



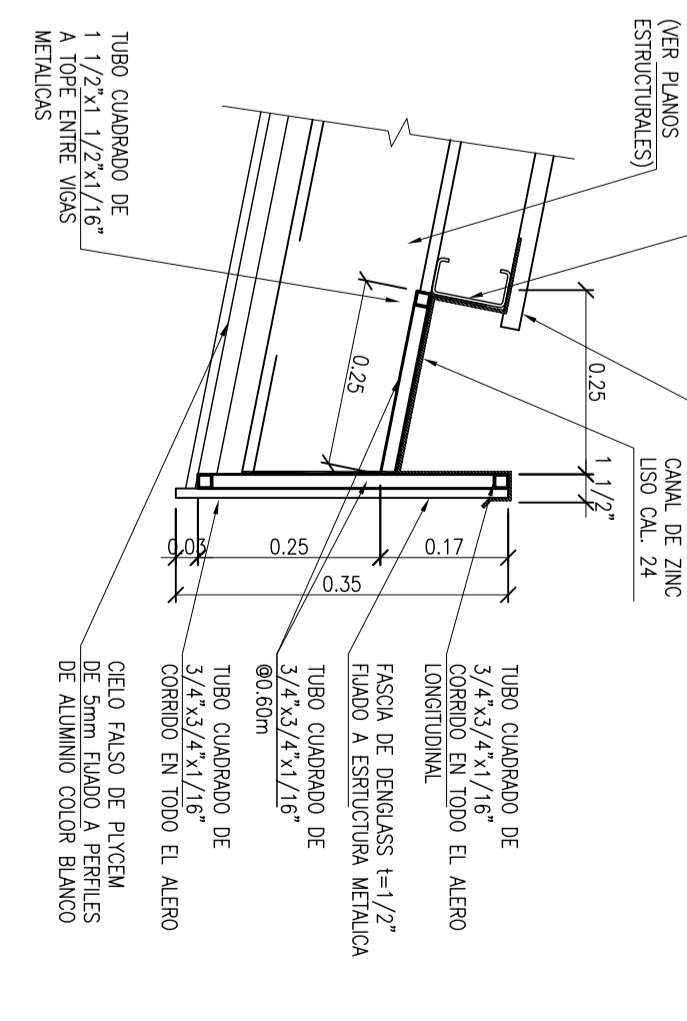
DETALLE a
ESCALA 1 : 20



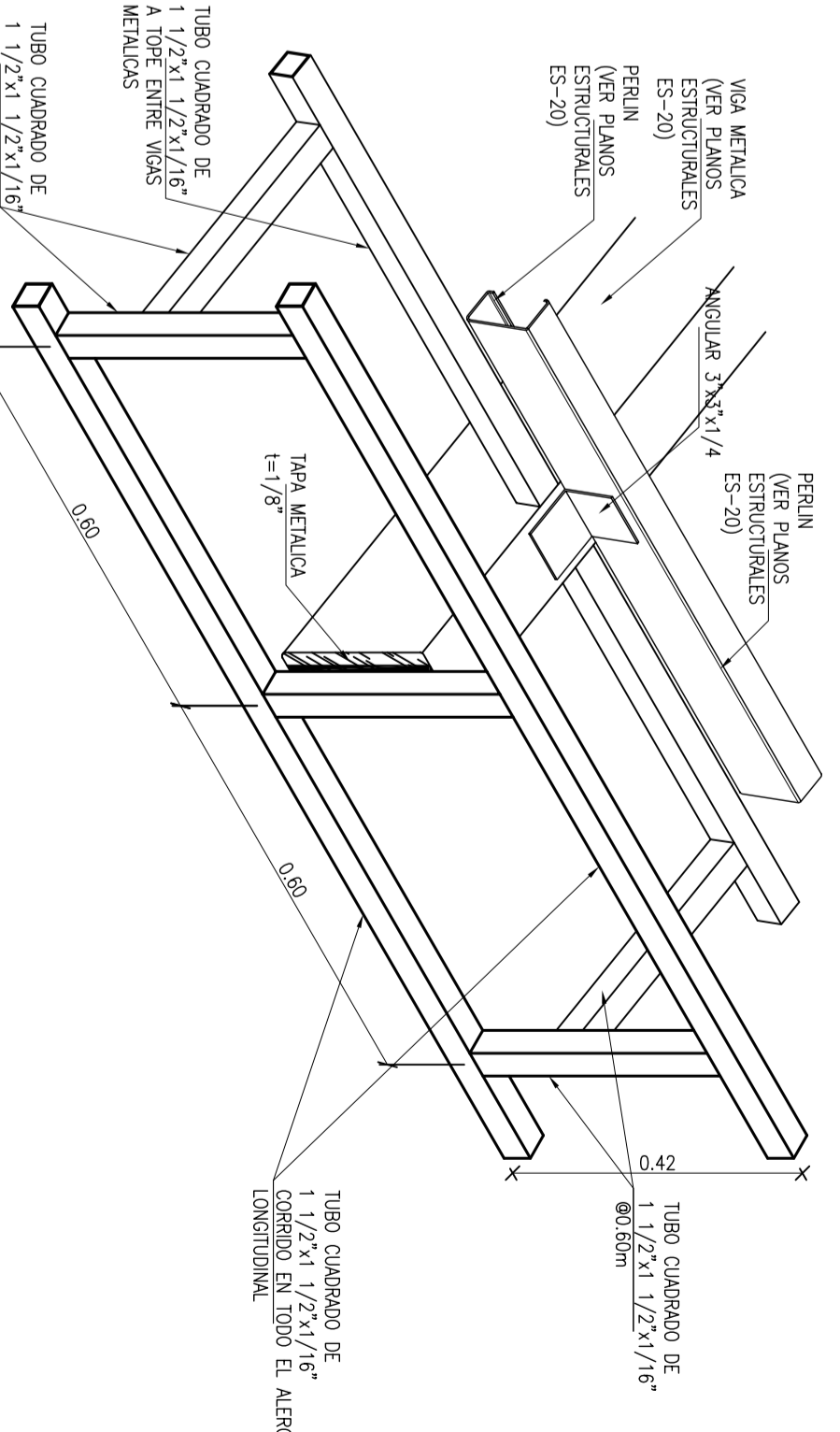
DETALLE b
ESCALA 1 : 20



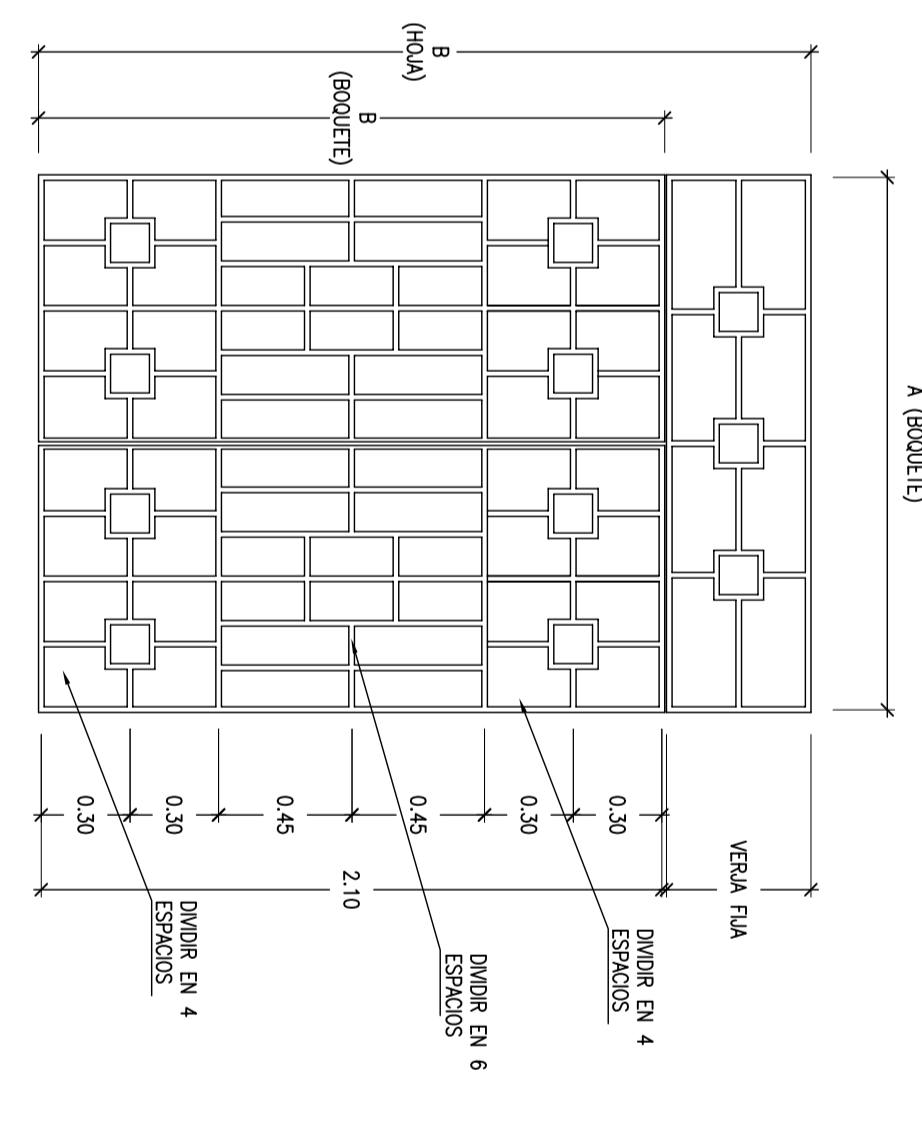
DETALLE c
ESCALA 1 : 20



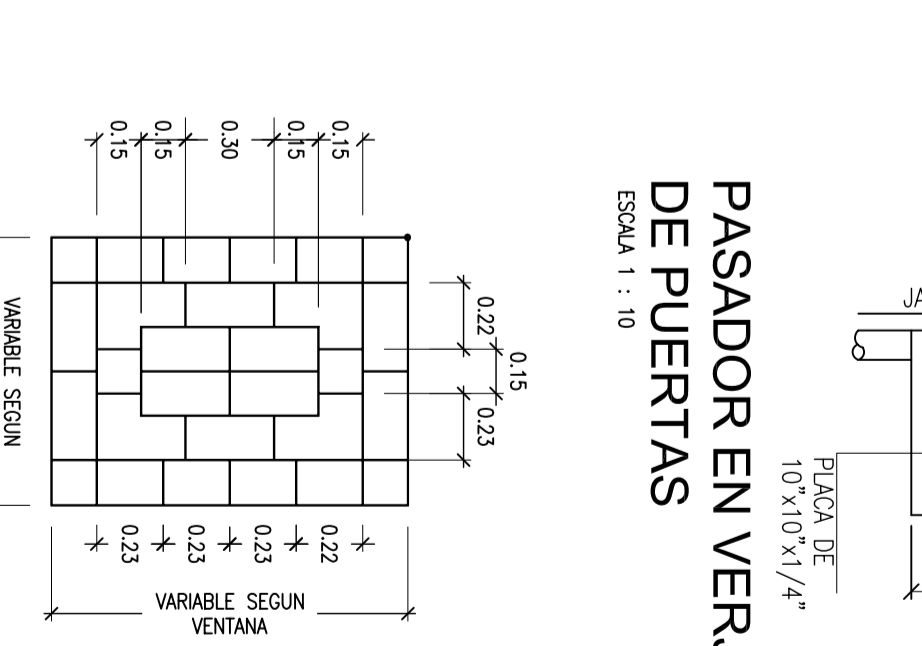
DETALLE TIPICO DE CANAL EN ALEROS
ESCALA 1 : 10



ISOMETRICO ESTRUCTURA DE SOPORTE PARA CANAL Y FASCIA
ESCALA 1 : 10



DETALLE TIPICO DE VERJAS EN PUERTAS DOBLES
ESCALA 1 : 25



PASADOR EN VERJAS DE PUERTAS
ESCALA 1 : 10

DETALLE TIPICO DE VERJAS EN VENTANAS
ESCALA 1 : 25