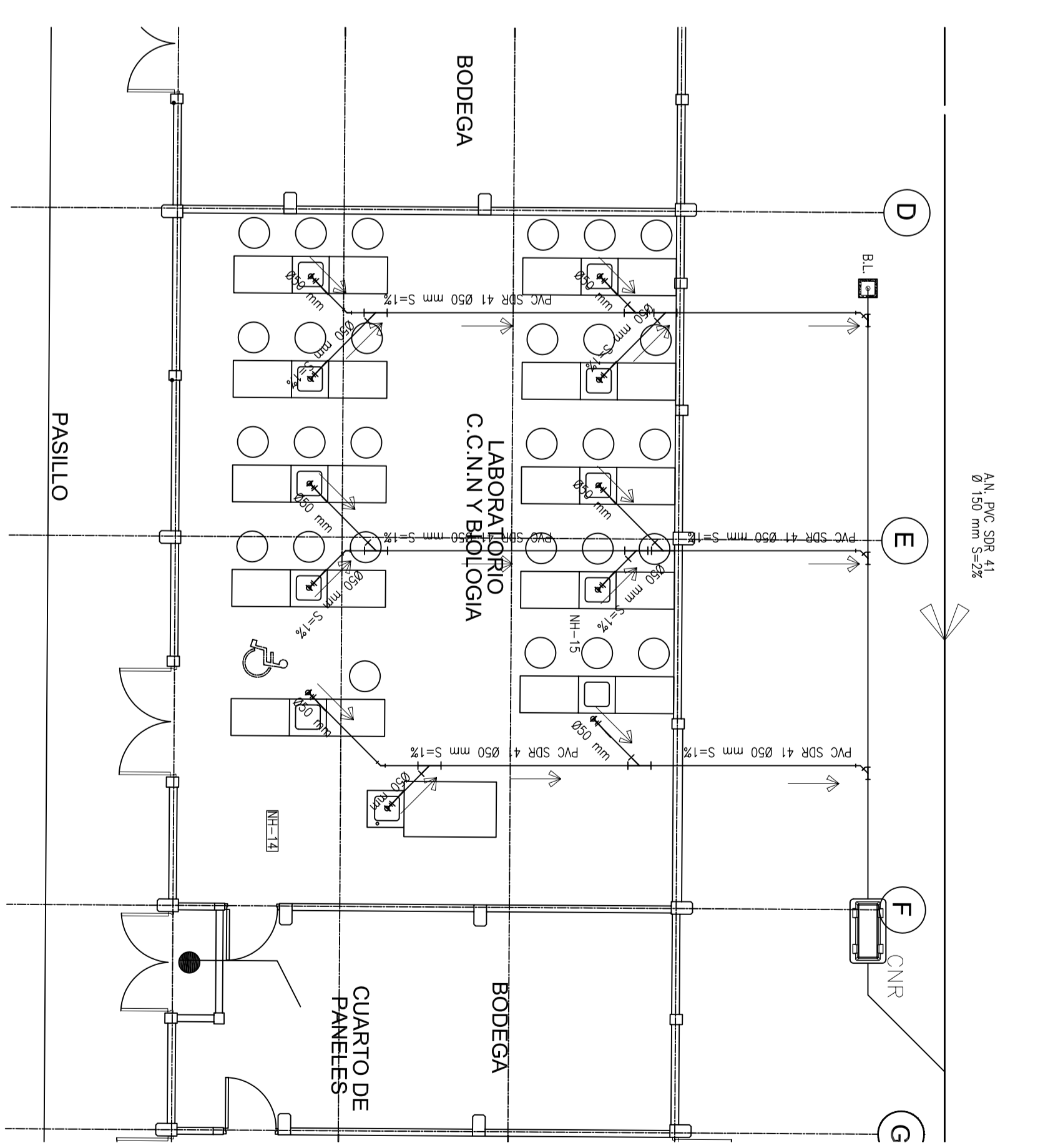


DISEÑADORES	
NOMBRE	FIRMA
ADUCTOR/A: KARLA AMADOR MORA	
ESTRUCTUR/A: ALDO WALTER FERREO TRANA	
ELECTRICID/A: ULISES MARTINEZ R.	
HIDROSANITARIO: ORLANDO BERNARDEZ	
INGENIERO/A: CARMEN D. MARTINEZ	
PROYECTO: MULTIUS LLANES	
COORDINADOR/A: LUIS JAVIER MEZA	

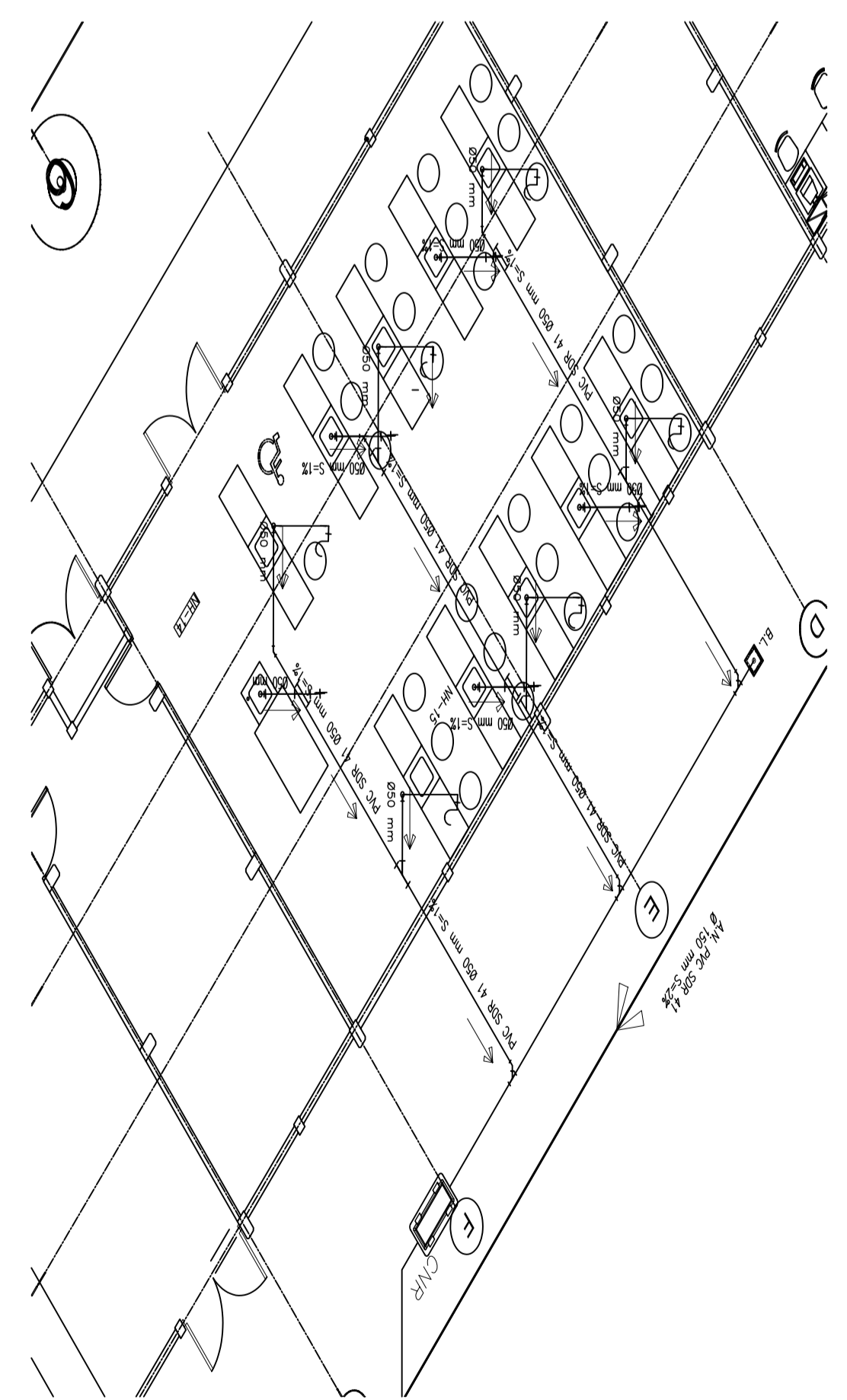
REVISIONES	
NOMBRE	FECHA

ESPECIALIDAD:
HIDROSANITARIA

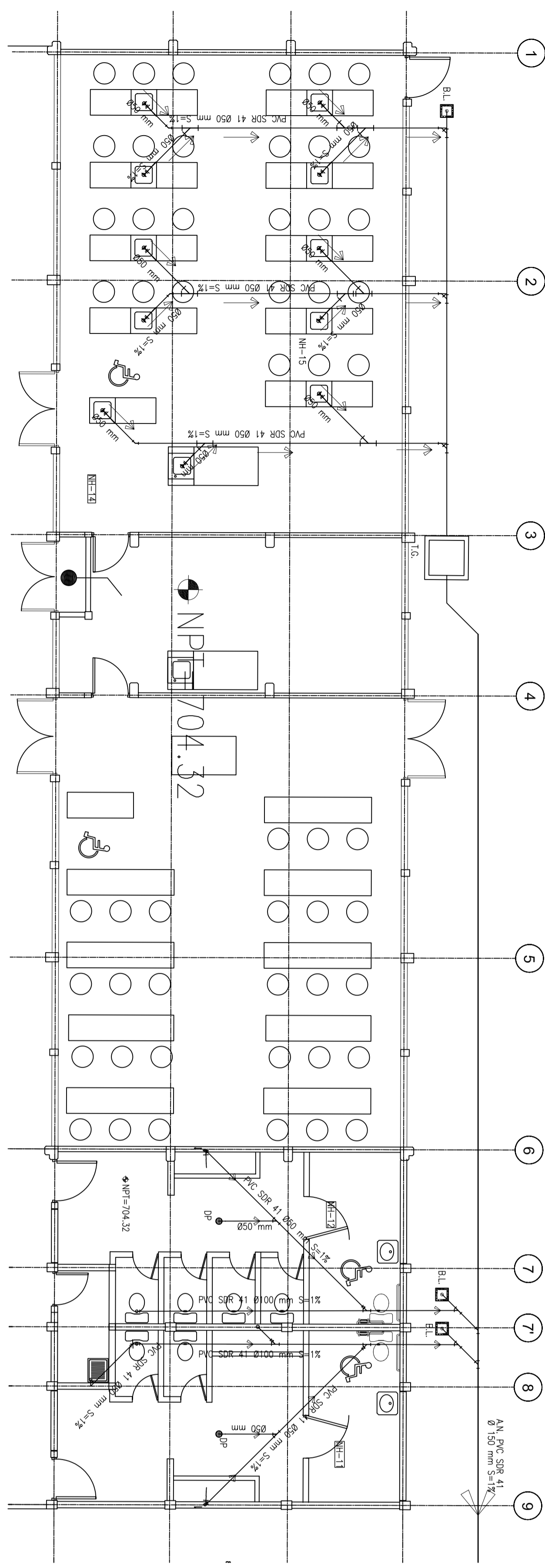
CONTENIDO:
 INSTALACIONES DE
 AGUAS NEGRAS
 EDIFICIO 4
 EDIFICIO 5




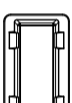
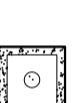

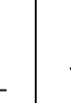
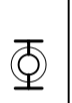
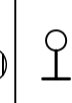
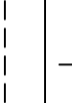



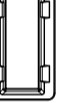

**PLANTA DE AGUAS
 NEGRAS NH-14**
 ESCALA 1:75

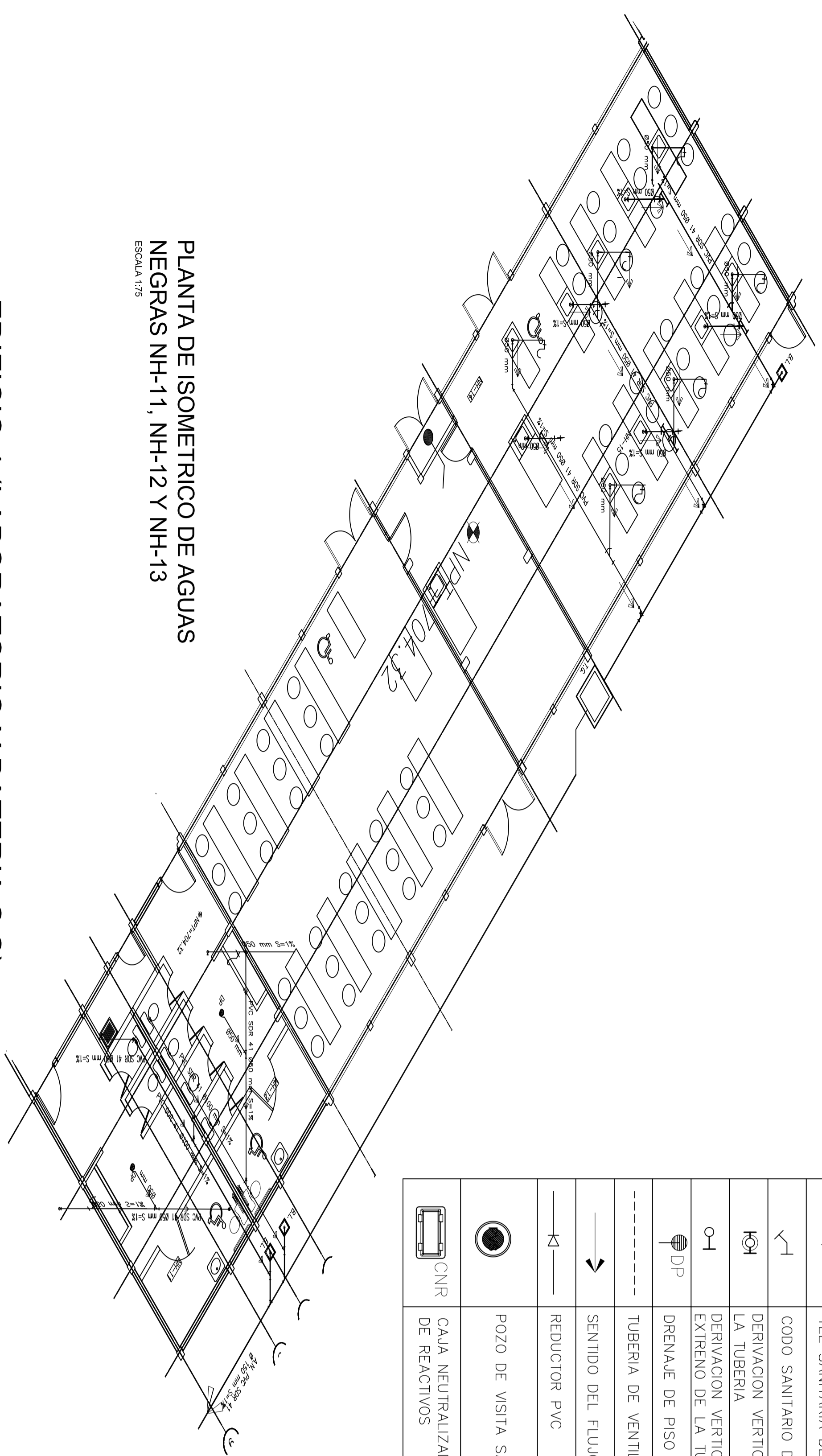


**ISOMETRICO DE AGUAS
 NEGRAS NH-14**
 ESCALA 1:75



**PLANTA DE DISTRIBUCION DE RED DE
 AGUAS NEGRAS NH-11, NH-12 Y NH-13**
 ESCALA 1:75

SIMBOLOGIA AGUAS NEGRAS	
	CAJA DE REGISTRO SANITARIO
	TRAMPA DE GRASA ROTOVOLVEDADA TIPO AMANCO
	BOCA DE LIMPIEZA
	TUBERÍA DE AGUAS NEGRAS
	YEE SANITARIA DE 45° PVC
	CODO SANITARIO DE 45° PVC
	DERIVACION VERTICAL SOBRE LA TUBERÍA
	DERIVACION VERTICAL EN EXTREMO DE LA TUBERÍA
	DRENADAJE DE PISO EN DUCHA
	TUBERÍA DE VENTILACION
	REDUCTOR PVC
	POZO DE VISITA SANITARIO
	CAJA NEUTRALIZADORA DE REACTIVOS



**PLANTA DE ISOMETRICO DE AGUAS
 NEGRAS NH-11, NH-12 Y NH-13**
 ESCALA 1:75

EDIFICIO 4 (LABORATORIO Y BATERIA S.S)

INDICADA	
ESCALA	RE:
HS-03	HS-04
CONSEJUTO: 109 de 112	
ABRIL 2011	