



Ministerio de Educación, Cultura y Deportes
Dirección General de Prospección y Políticas
República de Nicaragua

MECD EN CIFRAS
ESTADÍSTICAS EDUCATIVAS
Matrícula inicial 2002 vs. Matrícula inicial 2003
“2002 - 2003”

Febrero 2004

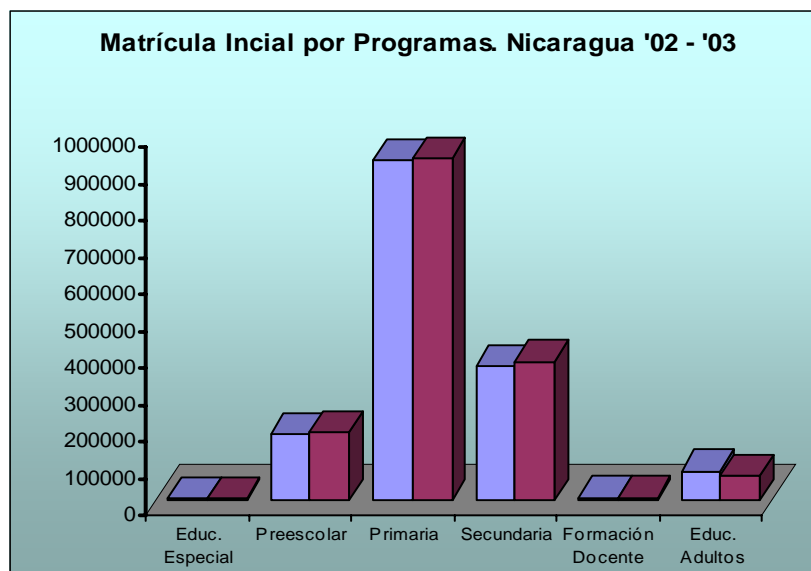
El presente trabajo fue elaborado por: Emilio Porta, Director General de Prospección y Políticas del Ministerio de Educación Cultura y Deportes (MECD) y Roberto Gutiérrez consultor del MECD. Cualquier comentario puede ser dirigido a portae@mecd.gob.ni.

I. Matrícula Inicial

La matrícula inicial en el Sistema Educativo para todos los niveles se ha incrementado de 1,556,637 en el año 2002 hasta 1,565,414 en el 2003, lo que representa un incremento del 0.6%. El Mayor incremento en la matrícula se reporto en Educación Especial con un 6.9%. Los programas de Formación Docente y Educación de Adultos reportaron un descenso en la matrícula 2003 con respecto al año pasado. Los programas de Preescolar y Secundaria presentaron incrementos superiores al 2% no así Primaria que su crecimiento fue menor de un 1 punto porcentual.

Matrícula según programas, Nicaragua 2002 – 2003

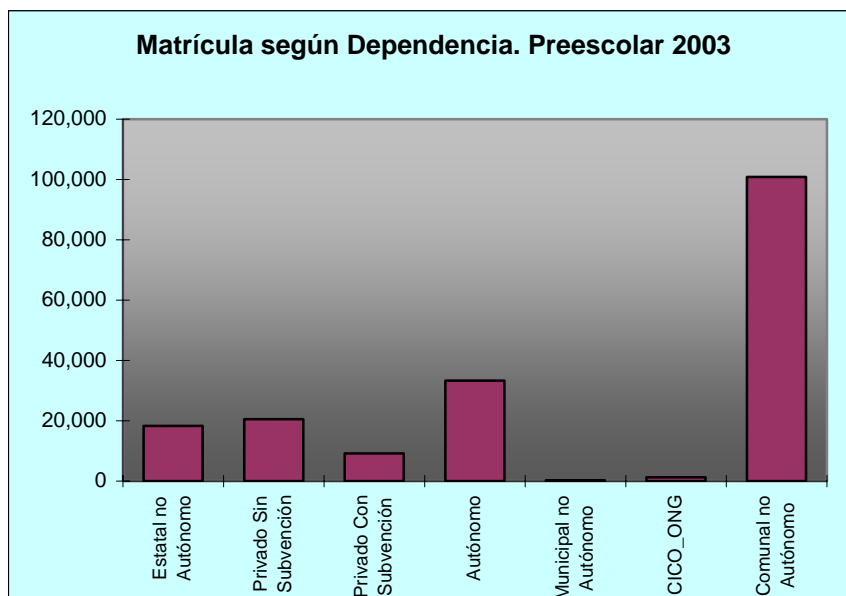
| Programas | 2002 | 2003 | Var. 02-03 |
|-------------------|-----------|-----------|------------|
| Educ. Especial | 3,262 | 3,486 | 6.9 |
| Preescolar | 178,880 | 183,709 | 2.7 |
| Primaria | 923,391 | 927,217 | 0.4 |
| Secundaria | 364,012 | 376,409 | 3.4 |
| Formación Docente | 6,774 | 6,243 | -7.8 |
| Educ. Adultos | 78,316 | 66,347 | -15.3 |
| Total | 1,556,637 | 1,565,414 | 0.6 |

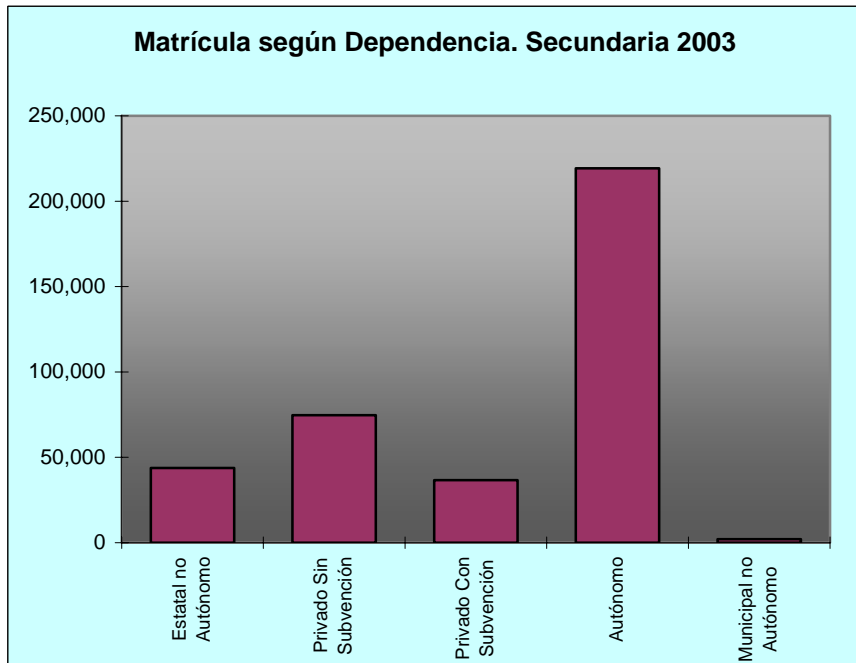
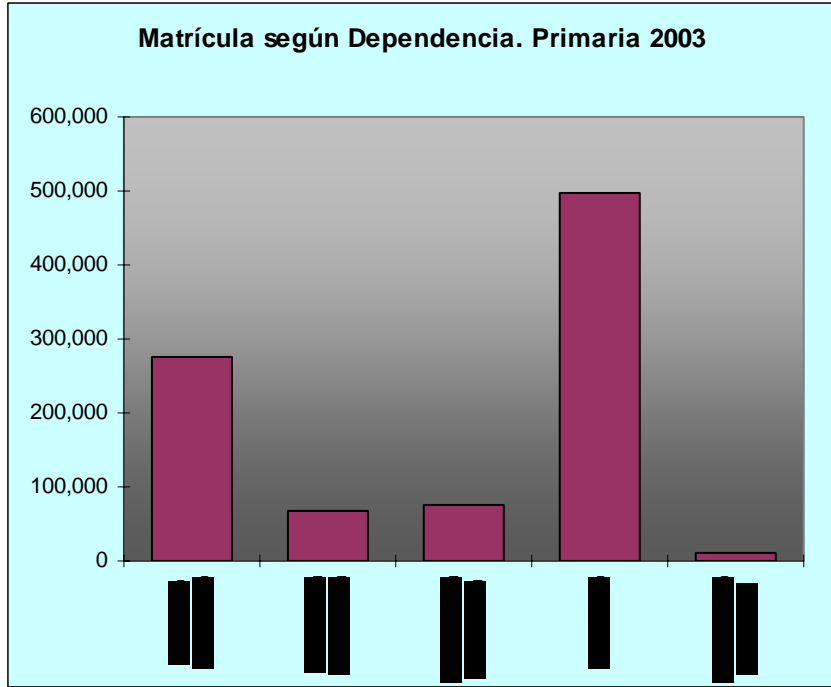


II. MATRICULA POR DEPENDENCIA

En relación a la matrícula por dependencias en el 2003, para preescolar el mayor porcentaje corresponde a los comunales no autónomos (54.90%), para primaria el 53.59% y para secundaria el 58.24% corresponde a autónomos. La segunda mayor participación en preescolar es la matrícula autónoma (18.14%), en primaria la estatal no autónoma (29.69%) y en secundaria la privada sin subvención (19.85%).

| DEPENDENCIA | PREESCOLAR | | PRIMARIA | | SECUNDARIA | |
|------------------------|------------|--------|-----------|--------|------------|--------|
| | Matrícula | % | Matrícula | % | Matrícula | % |
| Estatal no Autónomo | 18,282 | 9.95 | 275,324 | 29.69 | 43,715 | 11.61 |
| Privado Sin Subvención | 20,529 | 11.17 | 67,013 | 7.23 | 74,709 | 19.85 |
| Privado Con Subvención | 9,193 | 5.00 | 75,889 | 8.18 | 36,680 | 9.74 |
| Autónomo | 33,325 | 18.14 | 496,938 | 53.59 | 219,229 | 58.24 |
| Municipal no Autónomo | 268 | 0.15 | 12,053 | 1.30 | 2,076 | 0.55 |
| CICO_ONG | 1,248 | 0.68 | 0 | 0.00 | 0 | 0.00 |
| Comunal no Autónomo | 100,864 | 54.90 | 0 | 0.00 | 0 | 0.00 |
| Total | 183,709 | 100.00 | 927,217 | 100.00 | 376,409 | 100.00 |

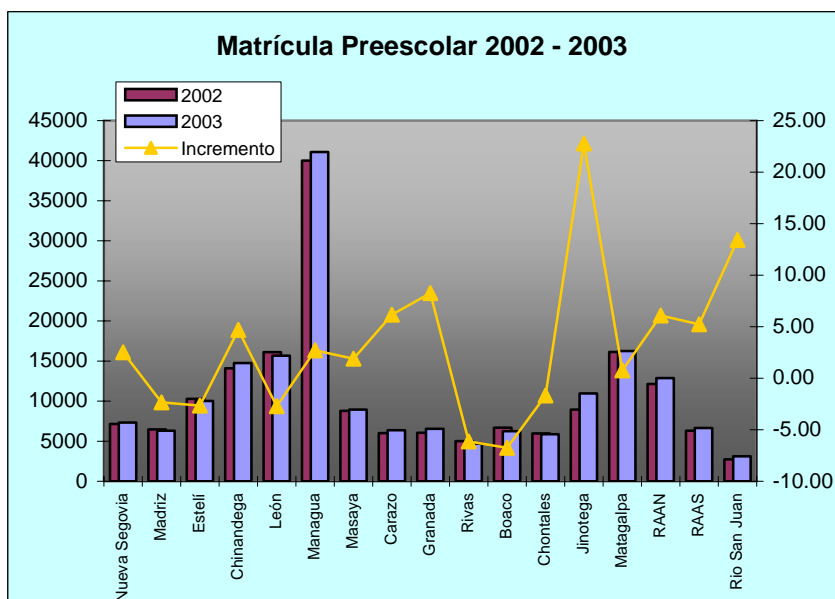




III. Matrícula por Departamentos

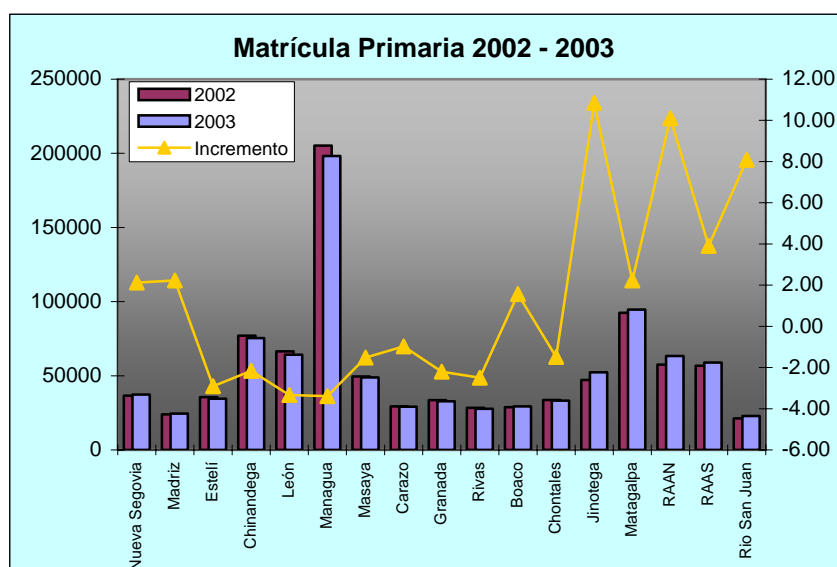
En relación a la matrícula de preescolar a nivel departamental, Jinotega presenta el mayor incremento en la matrícula en el 2003 con respecto al año anterior, con un 22.78%. Río San Juan incremento en un 13.42%, Granada en un 8.26% y Carazo en un 6.16% entre otros. En contra parte otros departamentos sufrieron decrementos en su matrícula como: Boaco (6.75%), Rivas (6.13%), León (2.71%), Madriz (2.34%) y Estelí (2.65%).

| Departamento | Preescolar | | Incremento % |
|---------------|------------|--------|--------------|
| | 2002 | 2003 | |
| Nueva Segovia | 7152 | 7332 | 2.52 |
| Madriz | 6461 | 6310 | -2.34 |
| Estelí | 10291 | 10018 | -2.65 |
| Chinandega | 14094 | 14754 | 4.68 |
| León | 16110 | 15673 | -2.71 |
| Managua | 40015 | 41095 | 2.70 |
| Masaya | 8777 | 8943 | 1.89 |
| Carazo | 6007 | 6377 | 6.16 |
| Granada | 6041 | 6540 | 8.26 |
| Rivas | 5006 | 4699 | -6.13 |
| Boaco | 6696 | 6244 | -6.75 |
| Chontales | 5976 | 5876 | -1.67 |
| Jinotega | 8935 | 10970 | 22.78 |
| Matagalpa | 16138 | 16260 | 0.76 |
| RAAN | 12129 | 12868 | 6.09 |
| RAAS | 6309 | 6639 | 5.23 |
| Rio San Juan | 2743 | 3111 | 13.42 |
| Total | 178880 | 183709 | 2.70 |



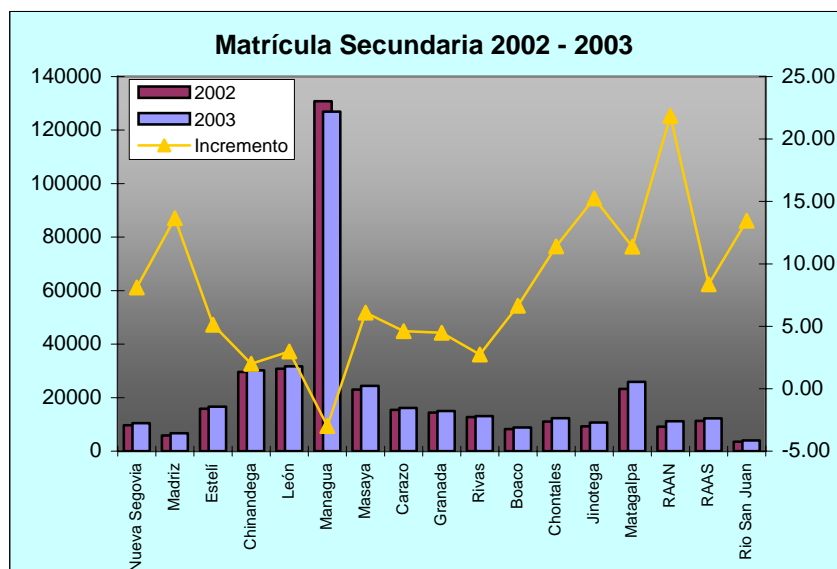
En cuanto a primaria, Jinotega (10.85%), RAAN (10.10%) y Río San Juan (8.08%) son los departamentos que presentaron los mayores incremento en la matrícula inicial. Los departamentos de que sufrieron baja en la matrícula son: León (3.33%), Managua (3.39%), Estelí (2.91%) y Chinandega (2.16%) entre otros.

| Departamento | Primaria | | Incremento |
|---------------|----------|--------|------------|
| | 2002 | 2003 | % |
| Nueva Segovia | 36581 | 37360 | 2.13 |
| Madriz | 23988 | 24522 | 2.23 |
| Estelí | 35570 | 34535 | -2.91 |
| Chinandega | 77071 | 75404 | -2.16 |
| León | 66421 | 64208 | -3.33 |
| Managua | 205186 | 198228 | -3.39 |
| Masaya | 49578 | 48825 | -1.52 |
| Carazo | 29385 | 29100 | -0.97 |
| Granada | 33510 | 32773 | -2.20 |
| Rivas | 28393 | 27685 | -2.49 |
| Boaco | 28853 | 29304 | 1.56 |
| Chontales | 33679 | 33179 | -1.48 |
| Jinotega | 47196 | 52316 | 10.85 |
| Matagalpa | 92517 | 94575 | 2.22 |
| RAAN | 57544 | 63357 | 10.10 |
| RAAS | 56716 | 58929 | 3.90 |
| Río San Juan | 21203 | 22917 | 8.08 |
| Total | 923391 | 927217 | 0.41 |



La matrícula de secundaria en general presenta incrementos en la mayoría de los departamentos excepto el departamento de Managua con un decremento en su matrícula inicial de 2.99%. Los departamentos que presentan los mayores incrementos son: RAAN (21.85%), Jinotega (15.25%), Madriz (13.65%) y Río San Juan (13.45%).

| Departamento | Secundaria | | Incremento |
|---------------|------------|--------|------------|
| | 2002 | 2003 | % |
| Nueva Segovia | 9672 | 10456 | 8.11 |
| Madriz | 5874 | 6676 | 13.65 |
| Estelí | 15839 | 16650 | 5.12 |
| Chinandega | 29597 | 30187 | 1.99 |
| León | 30803 | 31722 | 2.98 |
| Managua | 130797 | 126888 | -2.99 |
| Masaya | 23007 | 24410 | 6.10 |
| Carazo | 15417 | 16127 | 4.61 |
| Granada | 14391 | 15037 | 4.49 |
| Rivas | 12747 | 13096 | 2.74 |
| Boaco | 8274 | 8824 | 6.65 |
| Chontales | 11038 | 12296 | 11.40 |
| Jinotega | 9273 | 10687 | 15.25 |
| Matagalpa | 23264 | 25910 | 11.37 |
| RAAN | 9154 | 11154 | 21.85 |
| RAAS | 11319 | 12266 | 8.37 |
| Rio San Juan | 3546 | 4023 | 13.45 |
| Total | 364012 | 376409 | 3.41 |



IV. Tasas de Escolaridad

Las Tasa Neta de Escolaridad para los programas de preescolar y primaria tuvieron incrementos en el 2003 con respecto al año anterior, siendo el programa de secundaria el que presenta el mayor incremento (0.78), La TNE de preescolar creció en un 0.69. El programa de primaria sufrió un decremento producto que la matrícula tuvo un aumento menor del 1%.

| Programas | TNE | | TBE | |
|------------|-------|-------|--------|--------|
| | 2002 | 2003 | 2002 | 2003 |
| Preescolar | 27.95 | 28.64 | 28.17 | 28.64 |
| Primaria | 85.47 | 83.52 | 108.49 | 106.26 |
| Secundaria | 37.99 | 38.77 | 57.42 | 58.60 |

